

Dětská zábrana – ELSA

Návod na montáž a použití

Tato zábrana je určena pro děti od 0 do 24 měsíců.

VAROVÁNÍ: Nesprávné namontování nebo umístění této zábrany může být nebezpečné.

VAROVÁNÍ: Bezpečnostní zábrana nesmí být umístěna před okna.

Upevnění musí být na pevném, stabilním a čistém podkladu.

VAROVÁNÍ: Nikdy nepoužívejte bez originálních nástěnných úchytů. Vhodné pro dveřní otvory nebo horní a dolní část schodiště. Přizpůsobte druh upevnění k povrchu. Pro dřevěné materiály použijte šrouby nebo vruty do dřeva, pro uchycení do omítek, betonů nebo sádkartonů použijte montážní prvky vhodné do těchto materiálů, pro kovové materiály použijte montážní prvky určené pro montáž do kovu.

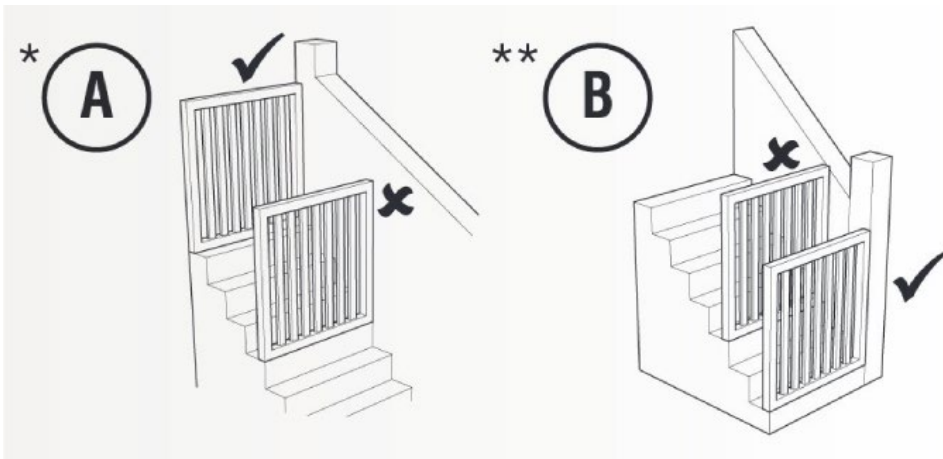
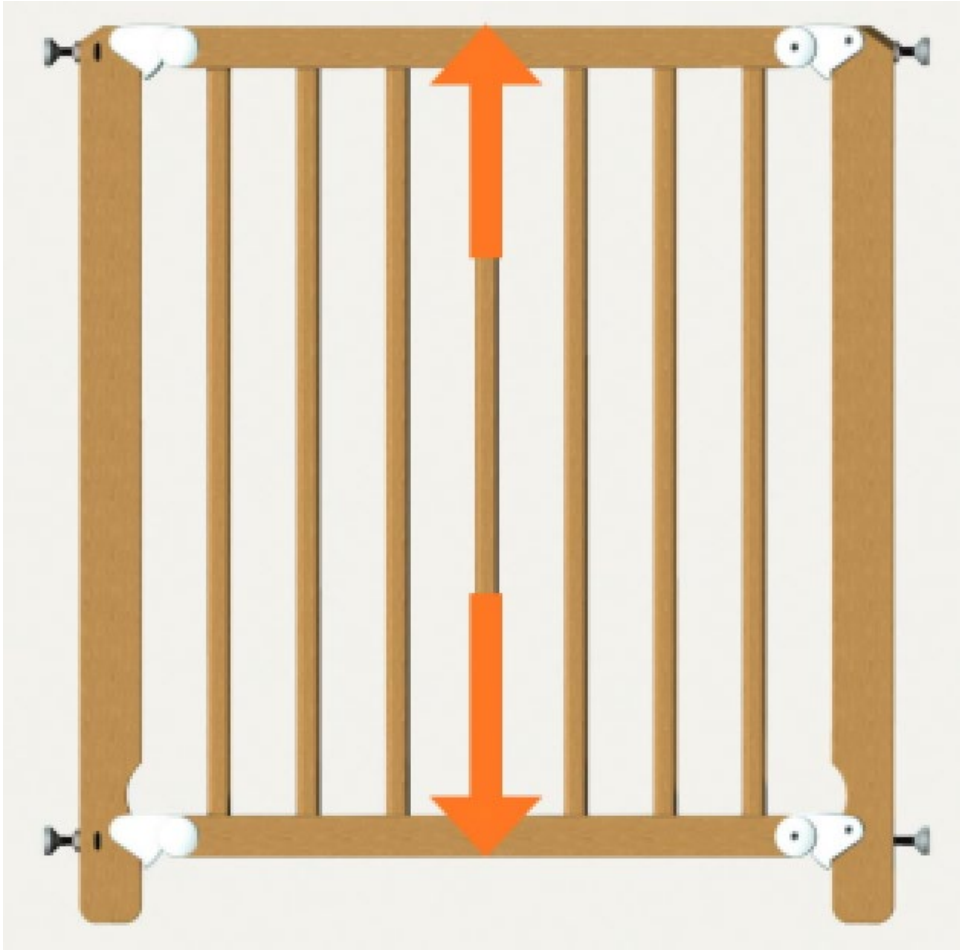
Zábrana musí být pevně zakotvena do podkladu. Ujistěte se, že povrch je dokonale čistý a zcela bez mastnoty. Pokud je zábrana poškozená, je zakázáno ji používat.



9 004875 401406

www.minka.at





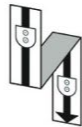
A x4



B x4



C x1

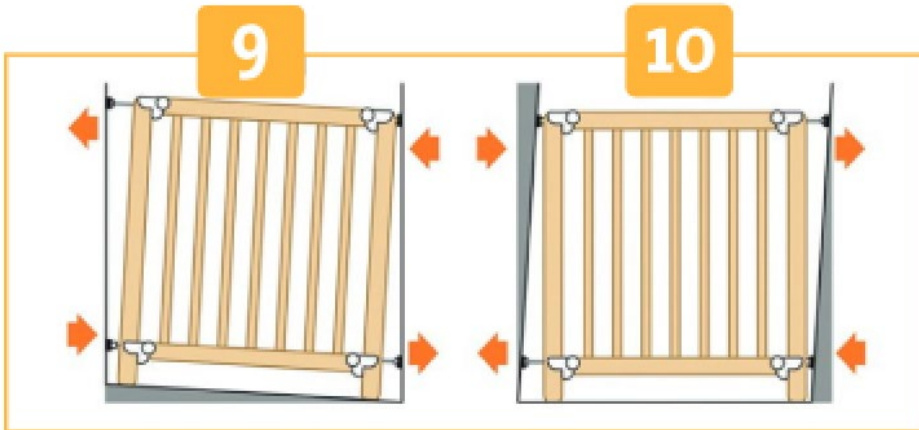
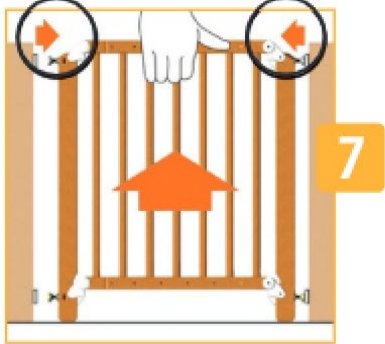
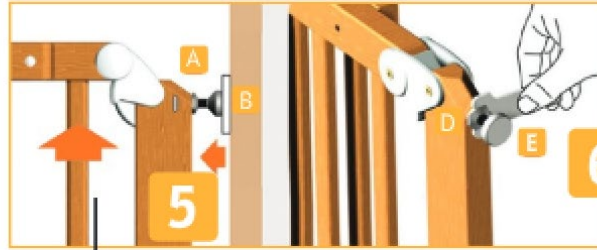
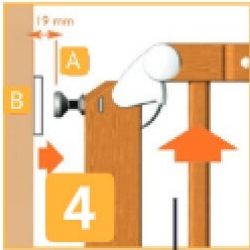
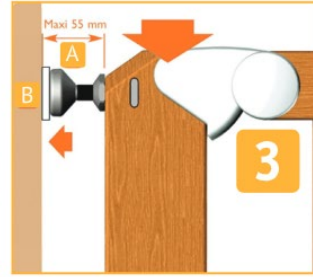
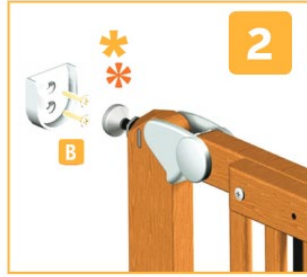
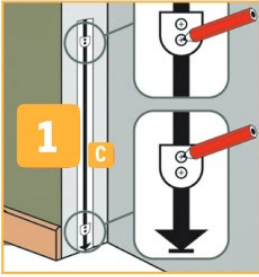


D x4



E x1







INSTRUKCE:

Přišroubujte nástěnné úchyty do nástěnných podpěrek pomocí šablony (C).

1. Ujistěte se, že šablona je svislá, zcela vysunutá a že bod šipky leží na zemi.
2. Umístěte zábranu do otevřené polohy mezi opěry na zeď otočené k nástěnným úchytům.
Brána se nesmí naklánět a nohy se musí dotýkat země.

3. Udržujte zábranu v otevřené poloze a pomocí gumových šroubů (A) je utáhněte nebo povolte.

Pozor: šrouby na obou stranách nesmí vyčnívat více než 55 mm.

Na jedné straně musí být šrouby umístěny na spodní straně desek, na druhé straně nastavte gumové šrouby (horní a dolní) na 19 mm od stěny. Po seřízení šroubů utáhněte obě matice nastavitelným klíčem.

Pozor: v uzavřené poloze nesmí vzdálenost mezi zdí a dřevěným sloupkem zábrany za žádných okolností překročit 55 mm. Pokud podlaha není vodorovná nebo pokud sloupky nejsou svislé, upravte gumové šrouby podle obrázků 9 a 10.

4. Chcete-li zábranu zamknout, pevně zatlačte na horní část a střed zábrany a ujistěte se, že jsou všechny čtyři gumové šrouby umístěny v nástěnných zádržkách
5. Chcete-li otevřít, vytáhněte zábranu nahoru z horní vzpěry a středu.

VAROVÁNÍ: nikdy nepoužívejte bez nástěnných úchytů

VAROVÁNÍ: nesprávné namontování nebo umístění této bezpečnostní zábrany může být nebezpečné

VAROVÁNÍ: bezpečnostní zábranu nepoužívejte, pokud jsou některé komponenty poškozené nebo chybí

VAROVÁNÍ: bezpečnostní zábrana nesmí být připevněna před okna

VAROVÁNÍ: nepoužívejte bariéru, pokud je dítě schopno na ni vyšplhat.

PÉČE O VAŠI ZÁBRANU

Žádná část zábrany nevyžaduje speciální mazání.

Na čištění zábrany použijte teplou vodu s jemným čistícím prostředkem, nejlépe na bavlněný hadřík. Na čištění nikdy nepoužívejte rozpouštědla, chemické přípravky nebo ostré nástroje.