

Dětská zábrana – ANNIKA

Návod na montáž a použití

Tato zábrana je určena pro děti od 0 do 24 měsíců.

VAROVÁNÍ: Nesprávné namontování nebo umístění této zábrany může být nebezpečné.

VAROVÁNÍ: Bezpečnostní zábrana nesmí být umístěna před okna.

Upevnění musí být na pevném, stabilním a čistém podkladu.

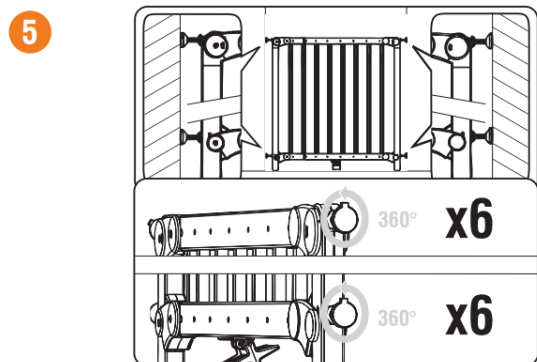
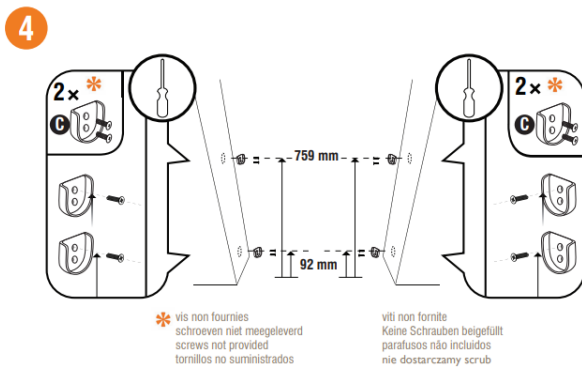
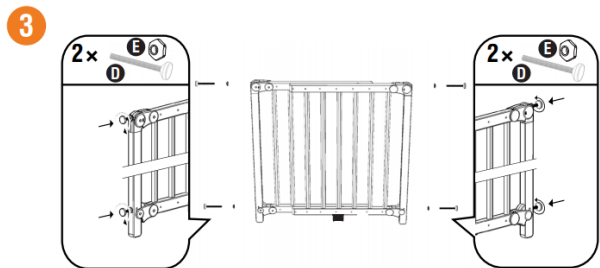
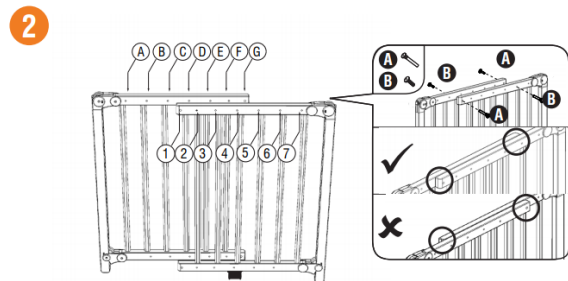
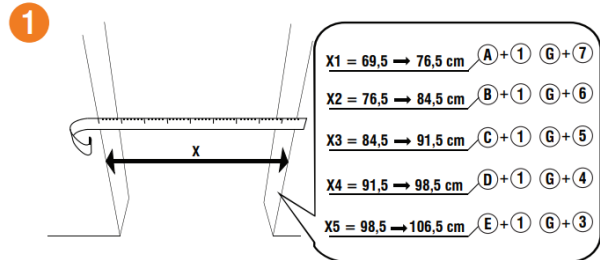
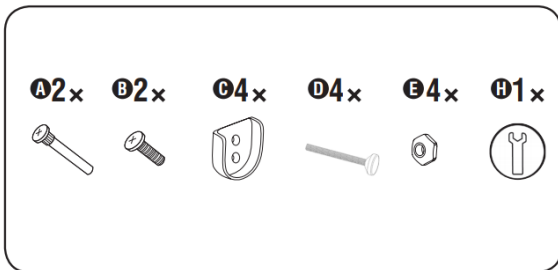
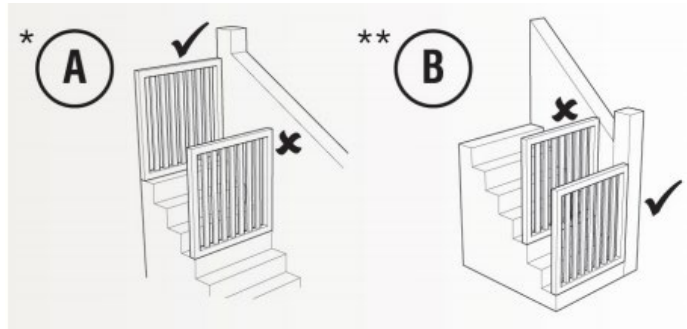
VAROVÁNÍ: Nikdy nepoužívejte bez originálních nástěnných úchytů. Vhodné pro dveřní otvory nebo horní a dolní část schodiště. Přizpůsobte druh upevnění k povrchu. Pro dřevěné materiály použijte šrouby nebo vruty do dřeva, pro uchycení do omítek, betonů nebo sádkokartonů použijte montážní prvky vhodné do těchto materiálů, pro kovové materiály použijte montážní prvky určené pro montáž do kovu.

Zábrana musí být pevně zakotvena do podkladu. Ujistěte se, že povrch je dokonale čistý a zcela bez mastnoty. Pokud je zábrana poškozená, je zakázáno ji používat.

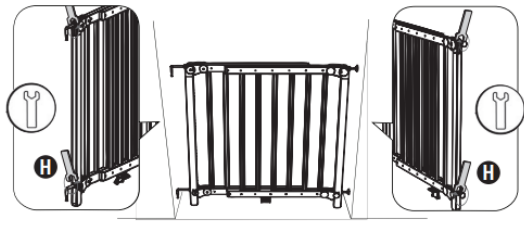


VAROVÁNÍ: Pečlivě čtěte instrukce předtím, než začnete zábranu sestavovat.

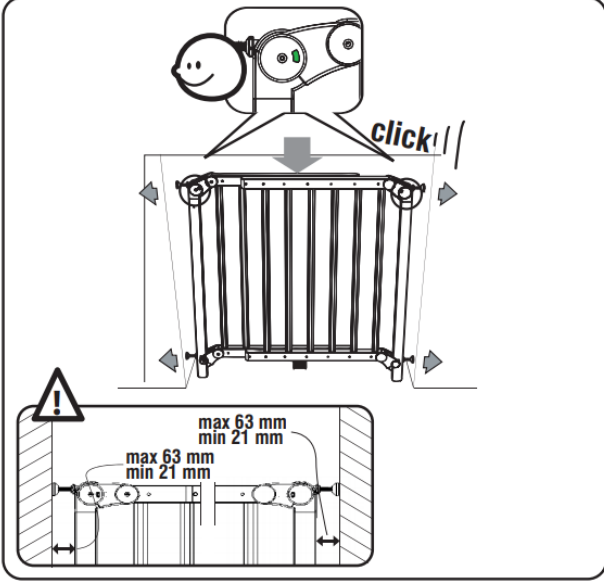
VAROVÁNÍ: Špatné sestavení zábrany, může být nebezpečné



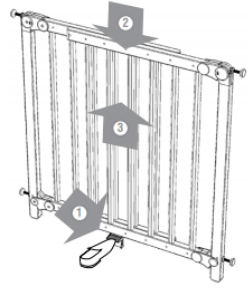
6



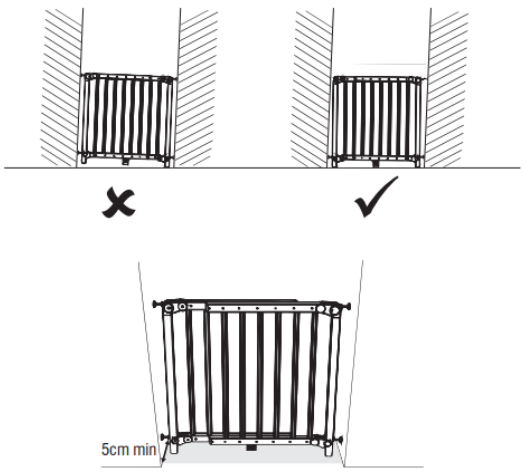
7



8



9



DŮLEŽITÉ! PŘEČTĚTE SI NÁVOD A DODRŽUJTE TYTO POKYNY!

INSTALACE

OBRÁZEK č. 4 - šrouby nejsou součástí balení

MONTÁŽ NA STĚNU

VAROVÁNÍ: Nikdy nepoužívejte spojovací materiál bez závitů.

VAROVÁNÍ: Nesprávná montáž nebo umístění bezpečnostní zábrany může být nebezpečná.

Nepoužívejte žádné agresivní čisticí prostředky, ani brusné, nebo ostré nástroje na čištění zábrany.

VAROVÁNÍ: Nepoužívejte zábranu, pokud jsou některé její součásti poškozené nebo chybí.

VAROVÁNÍ: Tato bezpečnostní zábrana nesmí být instalována před okenní otvory a jiné podobné prostory.

VAROVÁNÍ: Přestaňte používat zábranu, pokud je dítě schopno na ni vyšplhat.

VAROVÁNÍ: Nikdy neodstraňujte mechanismy ze zábrany a to ani pro přepravu nebo skladování.

DALŠÍ INFORMACE O PRODUKTU

Zábrana při instalaci dle pokynů splňuje normu EN 1930: 2011, mezi dvěma pevnými a stabilními prvky. Tato zábrana je určena pro děti do 24 měsíců věku. Bezpečnostní zábrana je určena pouze pro domácí použití. Nikdy nenechávejte dítě bez dozoru. Vhodné pro průchody / otvory od 69,5 do 106,5 cm. Hodí se do zárubní i do spodní a horní části schodiště. Ruční uzavírací systém. Přizpůsobte druh upevnění k povrchu. Pro dřevěné materiály použijte šrouby nebo vruty do dřeva, pro uchycení do omítek, betonů nebo sádkartonů použijte montážní prvky vhodné do těchto materiálů, pro kovové materiály použijte montážní prvky určené pro montáž do kovu.

Zábrana musí být pevně zakotvena do podkladu. Ujistěte se, že povrch je dokonale čistý a zcela bez mastnoty. Pokud je zábrana poškozená, je zakázáno ji používat.

UPOZORNĚNÍ

Zábrana umístěná na schodech může být pro Vaše dítě nebezpečná:

- Pokud je zábrana používána v horní části schodiště, měla by být umístěna až nad posledním schodem. *A

- Pokud je zábrana používána ve spodní části schodiště, musí být umístěna na prvním schodu.

B

**

Používejte pouze originální náhradní díly a doplňky.

Pravidelně kontrolujte upevnění a celkový stav všech částí brány.

Proveďte úpravy podle těchto pokynů.

Nedovolte dětem vylézt na bránu, protože to může být nebezpečné.

Vždy se ujistěte, že je zábrana správně uzavřena.

PÉČE O VAŠI ZÁBRANU

Žádná část zábrany nevyžaduje speciální mazání.

Na čištění zábrany použijte teplou vodu s jemným čisticím prostředkem, nejlépe na bavlněný hadřík.

Na čištění nikdy nepoužívejte rozpouštědla, chemické přípravky nebo ostré nástroje.

MONTÁŽ OHRÁDKY:

Bezpečnostní ohrádka je vhodná pro průchody mezi 69,5 cm a 106,5 cm.

1. Změřte šířku průchodu, do kterého se chystáte instalovat zábranu.

Bezpečnostní zábrana je vhodná pro šířku uličky mezi 69,5 cm a 106,5 cm.

2. 1. Připojte obě části zábrany k jedné a změřte šířku průchodu, do kterého chcete zábranu namontovat.

