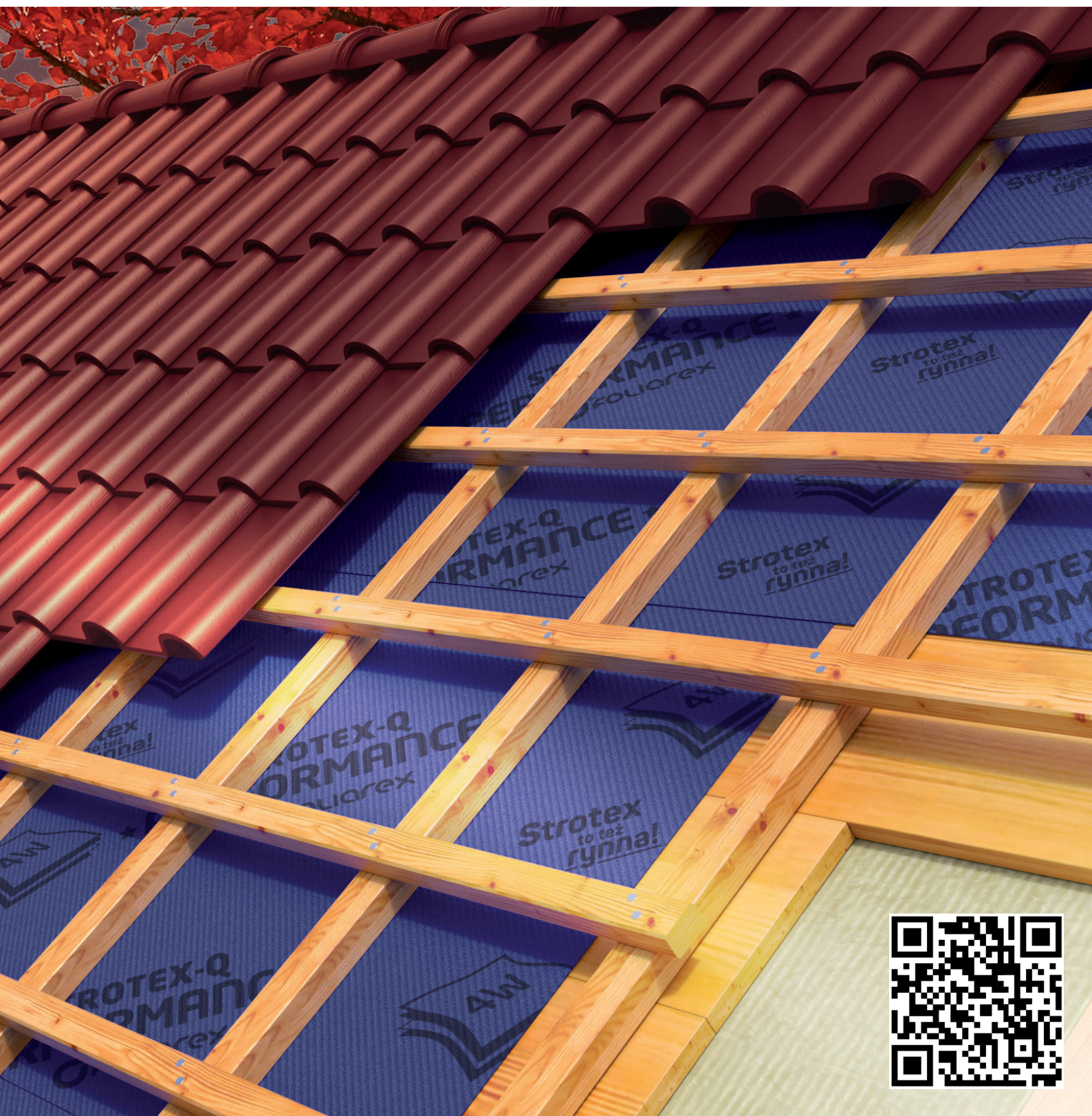


**EGIBI**<sup>®</sup>  
**ROOFS**

Střešní fólie  
Stavební fólie  
Střešní doplňky

Strešné fólie  
Stavebné fólie  
Strešné doplnky

## KATALOG VÝROBKŮ / KATALOG VÝROBKOV





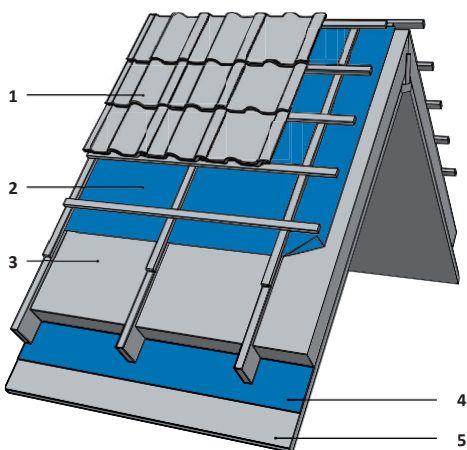
# OBSAH

STŘEŠNÍ / STREŠNÉ MEMBRÁNY 115, 135	4
STŘEŠNÍ / STREŠNÉ MEMBRÁNY ŘADY Q	5
METALIZOVANÉ PAROTĚSNÉ / PAROTESNÉ FÓLIE	7
STAVEBNÍ / STAVEBNÉ FÓLIE	8
STŘEŠNÍ DOPLŇKY / STREŠNÉ DOPLNKY	12



## FUNKCE A POUŽITÍ PAROPROPUSTNÝCH FÓLIÍ A MEMBRÁN SÉRIE STROTEX

- Výrobky série **STROTEX** byly navrženy tak, aby zabezpečovaly všestranné použití jako pojistná hydroizolační vrstva.
- Výrobky série **STROTEX** obsahují několik vrstev vodotěsných povlaků, chránících konstrukci střechy a tepelně izolační vrstvu před prachem, sněhem a deštěm a před vlhkostí, kondenzující se na dolní straně střešní krytiny.
- Fólie a membrány **STROTEX** přitom umožňují pronikání vodní páry směrem ven, díky čemuž nehrozí riziko kondenzace vlhkosti v tepelně izolační vrstvě, případně v prvích střešní konstrukce. Jejich odolnost vůči větru zároveň zaručuje ochranu před profouknutím, čímž omezuje konvekční ztráty tepla.
- Fólie a membrány **STROTEX** jsou určeny na vytvoření dodatečné vrstvy chránící podkroví, umístěné pod střešní krytinou z plechu, desek nebo z tašek, v šikmých střeších, a to užitkových, neužitkových, odvětraných nebo také neodvětraných.
- Výrobky série **STROTEX** jsou vhodné pro použití v tepelně izolačních systémech. Za účelem zaručení správné funkce tepelně izolačního systému **doporučujeme** současné namontování **paroizolační fólie**. Taková kombinace zabraňuje hromadění se vlhkosti v systémech tepelné izolace a v konstrukcích střechy.



Obr. 1. Uložení vrstev v případě standardně oteplené šikmé střechy s užitkovým podkrovím: 1. vlastní střešní krytina, 2. pojistná hydroizolační vrstva – paropropustná fólie STROTEX, 3. tepelně izolační vrstva 4. Paroizolace – paroizolační fólie STROTEX, BUDFOL nebo EKOFOL, 5. desky k-g.

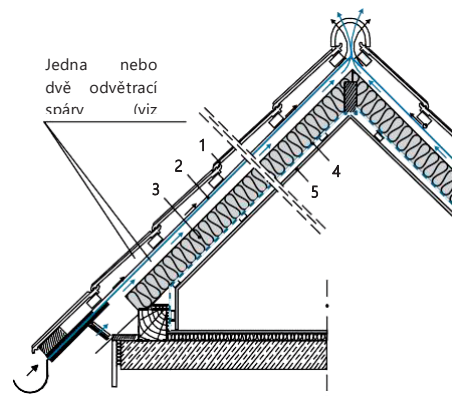
## NÁVOD K MONTÁŽI PAROPROPUSTNÝCH FÓLIÍ A MEMBRÁN SÉRIE STROTEX

1. Montáž fólie nebo membrány je nutné začít od dolní části střechy, rovnoběžně s okapem, nápisy směrem nahoru. Dolní okraj by měl překrývat plechové zakončení okapu. Málo propustné fólie (1) třeba montovat bez jejich natahování, zatímco vysoko propustné membrány (2) s lehkým natáhnutím.
2. Jednotlivé pásy je třeba klást s přibližně 10-15 cm přesahem (většinou je velikost přesahu naznačena přerušovanou čarou nebo podélnými nápisy na fólii). V případě střechy se sklonem menším než 22° musí být tento přesah minimálně 20 cm. Místa spojů s přesahy doporučujeme zalepit a v místech kontralatí doporučujeme použít utěšňovací prostředky.
3. V případě potřeby montáže fólie ve směru kolmo na okap, svislá spojení a přesahy vykonávejte na krokvicích a utěšňujte montážní páskou.
4. V případě plného bednění musí horný pás zakrývat hřebíky dolní vrstvy. Pro pohyb na střeše využívejte konstrukci vznikající z latí.
5. Fólii je třeba nejdříve připevnit na vnější části krokve spánkami mechanické sešvačky nebo hřebíky s velkýma hlavami a následně pak shora překrýt latí.
6. Kontralaty je nutné připevňovat tak, aby eliminovali migraci vlhka v blízkosti hřebců. V místech připevnění fólie doporučujeme použít speciální pěnové pásy. **Montáž bez použití kontralatí se vykonává pouze na vlastní odpovědnost.**
7. V místech, kde se na střeše nacházejí různé vystávající prvky (střešní ventilátory, komíny, okna, atd.) je nutné fólii vystřihnout tak, aby co nejlépe přiléhala k tvaru těchto prvků, a aby byly vystřihnuté plochy co nejmenší. Fólii je třeba připevnit tak, aby bylo možné zabránit pronikání dešťové vody a sněhu do izolační vrstvy. Nad takovými prvky doporučujeme umístit odtokovou rýnu.
8. Při uzavření hřebeni střechy montujeme membránu (2) s 15 cm přesahem a důkladně utěšňujeme. V případě otevřeného hřebene fólii (1) montujeme tak, aby její vzdálenost od hřebene nebyla menší než 5 cm, co vytvoří odvětrávací spáru zajišťující správné odvětrání.
9. V případě netypických hran je nutné použít trvalá těsnění. V rozích a koších je nutné použít dodatečný pásek umístěný podél daného místa. V těchto místech jsou nutné široké boční přesahy. Jednotlivé vrstvy třeba ukládat střídavě z obou stran.
10. V případě odvětraných střech je nutné:
  - zajistit pod fólií potřebnou ventilační spáru (1) (např. prostřednictvím distančních prvků),
  - zabezpečit v okapu příslušné otvory pro přívod vzduchu,
  - na hřebeni střechy zajistit potřebnou odvětrací spáru.

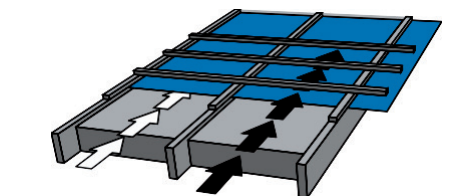
## POZNÁMKY VÝROBCE

1. Během montáže zabraňte mechanickému poškození fólie nebo membrány a zabraňte přílišnému roztahování pásů fólie nebo membrán na konstrukčních elementech. Chraňte před rozřazenými třískami a odštěpkami, které vznikají během řezání dřeva a také před rozřazeným popelem z cigaret. Taková poškození – neviditelná během montáže – mohou mít velký vliv na vodotěsné vlastnosti výrobku.
2. Nepoužívejte čerstvě impregnované anebo mokré konstrukční prvky střechy.
3. Fólie a membrány neplní funkci vlastní střešní krytiny. Proto je nutné v termínu do 1 měsíce od montáže umístit na střeše požadovanou střešní krytinu, díky čemuž nedojde k poškození fólie nebo membrány vlivem ultrafialového záření.
4. Fólie a membrány chraňte také před účinky rozptýleného světla. Doporučujeme proto vevnitř co nejrychleji položit tepelně izolační vrstvu spolu s paroizolační vrstvou (maximálně během 3 měsíců).
5. Při nepříznivých atmosférických podmínkách (dlouhotrvající srážky, přívalový déšť s nárazovým větrem) může dojít ke zvýšení rizika pronikání vody v místech překrytí pásů fólie, a při kontralatích může docházet k jevu kapilárního pronikání vlhkosti.
6. Poškození opravujte pomocí originálních fragmentů membrány nebo fólie.
7. Případná poškození střešní krytiny okamžitě opravte.

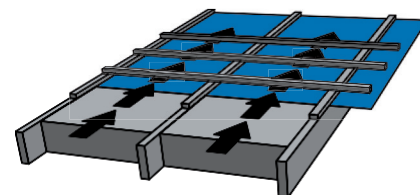
**POUŽITÍ FÓLIÍ A MEMBRÁN SÉRIE STROTEX MUSÍ BÝT V SOULADU S TECHNICKOU DOKUMENTACÍ OBJEKTU, PLATNÝMI PŘEDPISY A ZÁSADAMI POKRÝVAČSKÉHO ŘEMESLA.**



Obr. 2. Průřez vrstvami a způsob odvětrání ventilace v šikmé střeše s užitkovým podkrovím při standardně vyhotoveném systému tepelné izolace: 1. vlastní střešní krytina, 2. pojistná hydroizolační vrstva – paropropustná fólie STROTEX, 3. tepelně izolační vrstva 4. Paroizolace – paroizolační fólie STROTEX, BUDFOL nebo EKOFOL, 5. desky k-g.



Obr. 3. Odvětrání prostřednictvím dvou odvětracích spár – požadovaná v případě použití málo propustných fólií (1).



Obr. 4. Odvětrání prostřednictvím jedné odvětrací spáry – postačující v případě použití vysoko propustných membrán (2).

## VYBRANÉ A UŽITKOVÉ TECHNICKÉ PARAMETRE

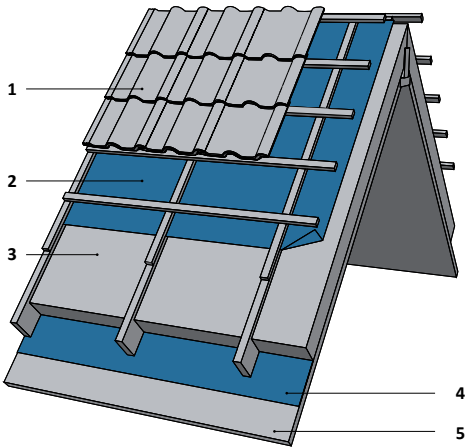
FÓLIE / MEMBRÁNA	PAROPROPUSTNÉ FÓLIE (1)				VYSOCE PAROPROPUSTNÉ MEMBRÁNY (2)							
	STROTEX SLP	STROTEX 90	STROTEX 110	STROTEX 140	STROTEX Silver Extra	STROTEX Topless	STROTEX Basic	STROTEX V	STROTEX Medium	STROTEX Supreme	STROTEX Performance	
Obchodní jméno												
Plošná hmotnost [g/m <sup>2</sup> ]	100	90	110	140	90	95	115	135	150	170	220	
Propustnost vodních par	≥ 30 g/m <sup>2</sup> /24h				≥ 1700 g/m <sup>2</sup> /24							
Odolnost vůči prosakování vody	třída W1											
Odolnost vůči prosakování vody po umělému stárnutí	třída W1											
Odolnost vůči UV záření	do 1 měsíce											
Požární klasifikace	materiály nerozšiřující plamen											
Šířka kotouče	150 cm											
Délka v kotouči	50 m											
Možnost ukládání přímo na tepelně izolační vrstvě					x	x	x	x	x	x	x	
Možnost ukládání na plném bednění							x	x	x	x	x	

\* více informací ohledně funkce, použití a montáže najdete v Uživatelské příručce.



## FUNKCIE A POUŽITIE PAROPRIEPUSTNÝCH FÓLIÍ A MEMBRÁN SÉRIE STROTEX

- Výrobky série **STROTEX** boli navrhnuté tak, aby zabezpečovali všestranne použitie ako poistnej hydroizolačnej vrstvy.
- Výrobky zo série **STROTEX** obsahujú niekoľko vrstiev vodotesných povlakov, chrániacich konštrukciu strechy a vrstvu tepelnej izolácie pred prachom, snehom a dažďom a pred vlhkosťou, kondenzujúcou na dolnej strane strešnej krytiny.
- Fólie a membrány **STROTEX** pritom umožňujú prenikanie vodnej pary smerom von, vďaka čomu nehrozí riziko kondenzácie vlhkosti v tepelnoizolačnej vrstve, prípadne v prvkoch strešnej konštrukcie. Ich odolnosť voči vetru zároveň zaručuje ochranu pred prefúkavaním, čím obmedzuje konvekčné straty tepla.
- Fólie a membrány **STROTEX** sú určené na vytvorenie dodatočnej vrstvy chrániacej podkrovia umiestnenej pod strešnou krytinou z plechu, dosiek alebo škridle, v šikmých strechách, či už úžitkových, neúžitkových, odvetraných alebo neodvetraných.
- Výrobky zo série **STROTEX** sú vhodné na použitie v systémoch tepelnej izolácie. Za účelom zaručenia správnej funkcie tepelnoizolačného systému **odporúčame** súčasne namontovanie **paroizolačnej fólie**. Takáto kombinácia zabraňuje hromadeniu sa vlhkosti v systémoch tepelnej izolácie a v konštrukcii strechy.



**Obr. 1. Uloženie vrstiev v prípade štandardne oteplenej šikmej strechy s úžitkovým podkrovím:** 1. vlastná strešná krytina, 2. poistná hydroizolačná vrstva – paropriepustná fólia STROTEX, 3. vrstva tepelnej izolácie 4. paroizolácia – paroizolačná fólia STROTEX, BUDFOL alebo EKOFOL, 5. dosky k-g.

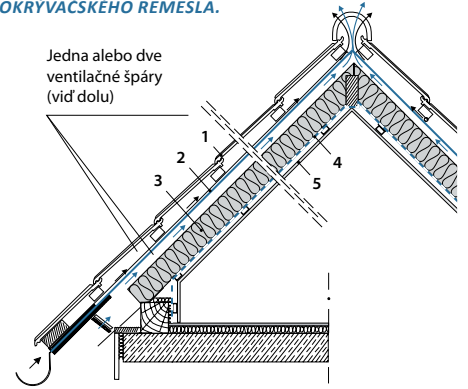
## NÁVOD NA MONTÁŽ PAROPRIEPUSTNÝCH FÓLIÍ A MEMBRÁN SÉRIE STROTEX

1. Montáž fólie alebo membrány je nutné začať od dolnej časti strechy, rovnobežne s odkvapom, nápismi smerom hore. Dolný okraj by mal prekryvať plechové zakončenie odkvapu. Málo priepustné fólie (1) treba klást bez ich nafaňovania, zatiaľ čo vysoko priepustné fólie (2) s ľahkým natiahnutím.
2. Jednotlivé pásy je treba nakladať s okolo 10-15 cm presahom (väčšinou je veľkosť presahu naznačená prerušovanou čiarou alebo pozdĺžnym nápisom na fólii). V prípade strechy so sklonom menším než 22° musí byť tento presah minimálne 20 cm. Miesta spojov s presahmi odporúčame zalepiť a v mieste kontra lát odporúčame použiť utesňovací prostriedok.
3. V prípade potreby montáže fólie v smere kolmo na odkvap, zvislé spojenia a presahy vykonávajúce na krokvách a utesňujte montážnou páskou.
4. V prípade plného debnenia musí horný pás zakrývať klinec dolnej vrstvy. Na pohyb po streche využívajte konštrukciu vznikajúcu z lát.
5. Fóliu je treba najskôr pripevniť na vonkajšej časti krokvy sponami mechanickej zošľavky alebo klincami s veľkými hlavami a následne zvrchu prekryť kontra latou.
6. Kontra laty je nutné pripevňovať tak, aby eliminovali migráciu vlhkosti v blízkosti klinecov. V miestach pripevnenia fólie odporúčame použiť špeciálne penové pásy. **Montáž bez použitia kontra lát sa vykonáva výlučne na vlastnú zodpovednosť.**
7. V miestach, v ktorých sa na streche nachádzajú rôzne vystávajúce prvky (strešné vetranie, komíny, okná, atď.) je nutné fóliu vystrihnúť tak, aby bola čo najlepšie dopasovaná k tvaru týchto prvkov, a aby boli vystrihnuté plochy čo najmenšie. Fóliu je treba pripevniť tak, aby bolo možné zabrániť prenikaniu dažďovej vody a snehu do izolačnej vrstvy. Nad takýmto prvkom odporúčame umiestniť odtokovú rínku.
8. V prípade uzavretého hrebeňa strechy ukladáme membránu (2) s presahom minimálne 15 cm a dôkladne utesňujeme. V prípade otvoreného hrebeňa fóliu (1) ukladáme tak, aby bola jej vzdialenosť od hrebeňa minimálne 5 cm, čo vytvorí špáru umožňujúcu správne vetranie.
9. V prípade netypických hrán je nutné použiť trvalé tesnenia. V rohoch a košoch je nutné použiť dodatočný pásik umiestnený pozdĺž daného miesta. V týchto miestach sú taktiež nutné široké bočné presahy. Jednotlivé vrstvy treba klást striedavo z oboch strán.
10. V prípade odvetraných striech je nutné:
  - zaručiť pod fóliou potrebnú ventilačnú špáru (1) (napr. prostredníctvom distančných elementov),
  - zabezpečiť v odkvape príslušné otvory pre prívod vzduchu,
  - na hrebeni strechy nechať ventilačnú špáru.

## POZNÁMKY VÝROBCU

1. Počas montáže zabráňte mechanickému poškodeniu fólie alebo membrány a zabráňte prílišnému roztahovaniu pásov fólie alebo membrán na konštrukčných elementoch. Chráňte pred rozzeravenými trieskami a odštiepkami vznikajúcimi počas rezania alebo pilenia dreva a taktiež pred rozzeraveným popolom z cigariet. Takéto poškodenia – neviditeľné počas montáže – môžu mať veľký vplyv na vodotesné vlastnosti výrobku.
2. Nepoužívajte čerstvo impregnované alebo mokré konštrukčné prvky strechy.
3. Fólie a membrány neplnia funkciu samotnej strešnej krytiny. Preto je nutné v termíne do 1 mesiaca od ich montáže umiestniť na streche požadovanú strešnú krytinu, vďaka čomu nedôjde k poškodeniu fólie alebo membrány vplyvom ultrafialového žiarenia.
4. Fólie a membrány taktiež chránite pred účinkom rozptýleného svetla. Odporúčame preto od vnútra čo najrýchlejšie položiť tepelnoizolačnú vrstvu spolu s paroizolačnou vrstvou (maximálne v priebehu 3 mesiacov).
5. Pri nepriaznivých atmosférických podmienkach (dlhotrvajúce zrážky, privalový dážď s nárazovým vetrom) môže dôjsť k zvýšenému riziku prenikania vody v miestach prekrytia pásov fólie, a pri kontra latách môže dochádzať k javu kapilárneho prenikania vlhkosti.
6. Poškodenia opravujte pomocou originálnych fragmentov membrány alebo fólie.
7. Prípadné poškodenia strešnej krytiny okamžite opravte.

### POUŽITIE FÓLIÍ A MEMBRÁN SÉRIE STROTEX MUSÍ BYŤ V SÚLADE S TECHNICKOU DOKUMENTÁCIOU OBJEKTU, PLATNÝMI PREDPISMI A ZÁSADAMI POKRÝVAČSKÉHO REMESLA.

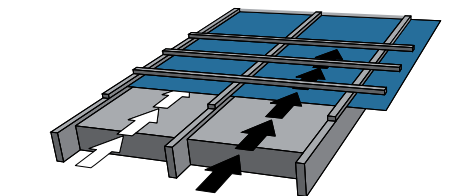


**Obr. 2. Prierez vrstvami a spôsob odvetrania šikmej strechy s úžitkovým podkrovím pri štandardne vyhotovenom systéme tepelnej izolácie:** 1. vlastná strešná krytina, 2. poistná hydroizolačná vrstva – paropriepustná fólia STROTEX, 3. vrstva tepelnej izolácie, 4. paroizolácia – paroizolačná fólia STROTEX, BUDFOL alebo EKOFOL, 5. dosky k-g.

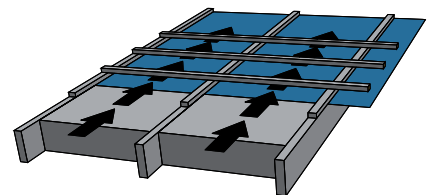
## VYBRANÉ A ÚŽITKOVÉ TECHNICKÉ PARAMETRE

FÓLIA / MEMBRÁNA	PAROPRIEPUSTNÉ FÓLIE(1)				VYSOKO PAROPRIEPUSTNÉ MEMBRÁNY (2)							
	STROTEX SL PP	STROTEX 90	STROTEX 110	STROTEX 140	STROTEX Silver Extra	STROTEX Topless	STROTEX Basic	STROTEX V	STROTEX Medium	STROTEX Supreme	STROTEX Performance	
Obchodný názov												
Plošná hmotnosť [g/m <sup>2</sup> ]	100	90	110	140	90	95	115	135	150	170	220	
Priepustnosť vodnej pary	≥ 30 g/m <sup>2</sup> /24h				≥ 1700 g/m <sup>2</sup> /24							
Odolnosť voči presakovaniu vody	trieda W1											
Odolnosť voči presakovaniu vody po umelom starnutí	trieda W1											
Odolnosť voči UV žiareniu	do 1 mesiaca											
Požiarne klasifikácia	materiály nerozširujúce plameň											
Šírka kotúča	150 cm											
Dĺžka v kotúči	50 m											
Možnosť ukladania priamo na vrstve tepelnej izolácie					x	x	x	x	x	x	x	
Možnosť ukladania na plnom debnení							x	x	x	x	x	

\* viac informácií ohľadne funkcie, použitia a montáže nájdete v Uživatelskej príručke.



**Obr. 3. Odvetranie prostredníctvom dvoch ventilačných špár – požadovaná v prípade použitia málo priepustných fólií (1).**



**Obr. 4. Odvetranie prostredníctvom jednej ventilačnej špáry – postačujúca v prípade použitia vysoko priepustných membrán (2).**



## STŘEŠNÍ / STREŠNÉ MEMBRÁNY STROTEX 115, 135



Kontaktní střešní membrány jsou zcela vodotěsné a chrání tepelnou izolaci zvenčí z deště nebo sněhu, a jsou také výborným izolačním materiálem určeným pro izolaci stěn při stavbě a jako ochrana rámové konstrukce na dřevostavbách, srubů nebo při výstavbě bytových domů a průmyslových objektů.

Kontaktní střešní membrány slouží k zabezpečení a ochraně střešních konstrukcí, izolačních materiálů a podkrovní před vlhkostí z deště a sněhu, před prachem a sazí a před nepříznivými účinky větru. Naopak mají vynikající schopnost propustit vlhkost a páry vzniklé v interiéru.

Kontaktné strešné membrány sú úplne vodotesné a chránia tepelnú izoláciu zvonku z dažďa alebo snehu, a sú tiež výborným izolačným materiálom určeným na izoláciu stien pri stavbe a ako ochrana rámovej konštrukcie na drevestavbách, zrubov alebo pri výstavbe bytových domov a priemyselných objektov.

Kontaktné strešné membrány slúžia na zabezpečenie a ochranu strešných konštrukcií, izolačných materiálov a podkrovia pred vlhkosťou z dažďa a snehu, pred prachom a sadzami a pred nepriaznivými účinkami vetra.

Naopak majú vynikajúcu schopnosť prepustiť vlhkosť a pary vzniknuté v interiéru.



### STŘEŠNÍ / STREŠNÁ MEMBRÁNA STROTEX 115

Kontaktní střešní membrána 115 je vysoce propustná třívrstvá střešní membrána navržená jako předběžná krycí vrstva pod vnější střechou.

Kontaktná strešná membrána 115 je vysoko priepustná trojvrstvová strešná membrána navrhnutá ako predbežná krycia vrstva pod vonkajšou strechou.

Objednací číslo Objednávacie číslo	Gramáž	Rozměr Rozmer	Provozní/ Prevádzková teplota	Propustnost vodních par (Sd) Priepustnosť vodných pár (Sd)	Třída voděodolnosti Trieda vodeodolnosti	Třída reakce na oheň Trieda reakcie na oheň	Odolnost proti UV záření Odolnosť proti UV žiareníu
5902349623023	150 g/m <sup>2</sup>	1,5x50 m	-30 ÷ 80 °C	0,02m	W1	E	1 měsíc



### STŘEŠNÍ / STREŠNÁ MEMBRÁNA STROTEX 135

Kontaktní střešní membrána 135 je vysoce propustná třívrstvá střešní membrána navržená jako předběžná krycí vrstva pod vnější střechou.

Kontaktná strešná membrána 135 je vysoko priepustná trojvrstvová strešná membrána navrhnutá ako predbežná krycia vrstva pod vonkajšou strechou.

Objednací číslo Objednávacie číslo	Gramáž	Rozměr Rozmer	Provozní/ Prevádzková teplota	Propustnost vodních par (Sd) Priepustnosť vodných pár (Sd)	Třída voděodolnosti Trieda vodeodolnosti	Třída reakce na oheň Trieda reakcie na oheň	Odolnost proti UV záření Odolnosť proti UV žiareníu
5902349623016	135 g/m <sup>2</sup>	1,5x50 m	-30 ÷ 80 °C	0,02m	W1	E	1 měsíc



## PAROPROPUSTNÉ MEMBRÁNY



Tyto membrány jsou největším technologickým úspěchem ve výrobě střešních membrán.

Díky použití technologie Double Fiber Technology (TPW) ve výrobním procesu dosahuje membrána velmi vysoké odolnosti proti povětrnostním podmínkám a poškození během instalace.

Membrána výrazně zlepšuje tepelnou izolaci střechy a zvyšuje tepelnou účinnost celého systému.

Tieto membrány sú najväčším technologickým úspechom vo výrobe strešných membrán.

Vďaka použitiu technológie Double Fiber Technology (TPW) vo výrobnom procese dosahuje membrána veľmi vysokú odolnosť proti poveternostným podmienkam a poškodeniu počas inštalácie.

Membrána výrazne zlepšuje tepelnú izoláciu strechy a zvyšuje tepelnú účinnosť celého systému.



## STŘEŠNÍ / STREŠNÁ MEMBRÁNA STROTEX Q SUPREME

Kontaktní střešní folie STROTEX Q SUPREME je vysoce paropropustná čtyřvrstvá membrána navržena jako krycí vrstva pod vnější střechou.

Kontaktná strešná fólia STROTEX Q SUPREME je vysoko paropriepustná štvorvrstvová membrána navrhnutá ako krycia vrstva pod vonkajšou strechou.

Objednací číslo Objednávacie číslo	Gramáž	Rozměr Rozmer	Provozní/ Prevádzková teplota	Propustnost vodních par (Sd) Priepustnosť vodných pár (Sd)	Třída voděodolnosti Trieda vodeodolnosti	Třída reakce na oheň Trieda reakcie na oheň	Odolnost proti UV záření Odolnosť proti UV žiareniu
5902349623009	170 g/m <sup>2</sup>	1,5x50 m	-30 ÷ 80 °C	0,02m	W1	E	3 měsíce



## STŘEŠNÍ / STREŠNÁ MEMBRÁNA STROTEX Q NEXTREME

Kontaktní střešní folie STROTEX Q NEXTREME má vysokou propustnost vodních par, díky které membrána odvádí vlhkost ventilační mezerou ven.

Kontaktná strešná fólia STROTEX Q NEXTREME má vysokú priepustnosť vodných pár, vďaka ktorej membrána odvádza vlhkosť ventilačnou medzerou von.

Objednací číslo Objednávacie číslo	Gramáž	Rozměr Rozmer	Provozní/ Prevádzková teplota	Propustnost vodních par (Sd) Priepustnosť vodných pár (Sd)	Třída voděodolnosti Trieda vodeodolnosti	Třída reakce na oheň Trieda reakcie na oheň	Odolnost proti UV záření Odolnosť proti UV žiareniu
5902349623122	200 g/m <sup>2</sup>	1,5x50 m	-30 ÷ 80 °C	0,02m	W1	E	3 měsíce





## STŘEŠNÍ / STREŠNÁ MEMBRÁNA STROTEX Q MEDIUM

Folie z řady STROTEX Q jsou také výborným izolačním materiálem určeným pro izolaci stěn při stavbě a jako ochrana rámové konstrukce dřevostaveb a srubů

Fólie z radu STROTEX Q sú tiež výborným izolačným materiálom určeným na izoláciu stien pri stavbe a ako ochrana rámovej konštrukcie drevostavieb a zrubov

Objednací číslo Objednávacie číslo	Gramáž	Rozměr Rozmer	Provozní/ Prevádzková teplota	Propustnost vodních par (Sd) Priepustnosť vodných pár (Sd)	Třída voděodolnosti Trieda vodeodolnosti	Třída reakce na oheň Trieda reakcie na oheň	Odolnost proti UV záření Odolnosť proti UV žiareniu
5902349623092	150 g/m <sup>2</sup>	1,5x50 m	-30 ÷ 80 °C	0,02m	W1	E	3 měsíce



## STŘEŠNÍ / STREŠNÁ MEMBRÁNA STROTEX Q MEDIUM TAPE

Střešní membrána STROTEX Q MEDIUM s jednou lepící páskou v balení.

Strešná membrána STROTEX Q MEDIUM s jednou lepiacou páskou v balení.

Objednací číslo Objednávacie číslo	Gramáž	Rozměr Rozmer	Provozní/ Prevádzková teplota	Propustnost vodních par (Sd) Priepustnosť vodných pár (Sd)	Třída voděodolnosti Trieda vodeodolnosti	Třída reakce na oheň Trieda reakcie na oheň	Odolnost proti UV záření Odolnosť proti UV žiareniu
5902349623093	150 g/m <sup>2</sup>	1,5x50 m	-30 ÷ 80 °C	0,02m	W1	E	3 měsíce



## METALIZOVANÁ PAROTĚSNÁ FÓLIE / METALIZOVANÁ PAROTESNÁ FÓLIE

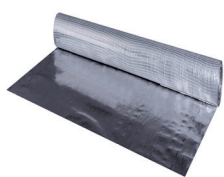


Metalizovaná fólie je vícevrstvá parotěsná fólie, která se skládá z jedné vrstvy metalizované polypropylenové fólie, polypropylenové sítě a polyethylenového filmu.

Fólie je určena k provádění protipěchotě při stavbě střech. Metalizovaná vrstva odráží tepelné záření a zabraňuje tepelným ztrátám. Fólie je přímo určena jako izolační bariéra proti vodní páře, vlhkosti a větru. Lze je použít ve všech větraných i nevětrných střechách.

Metalizovaná fólia je viacvrstvová parotesná fólia, ktorá sa skladá z jednej vrstvy metalizovanej polypropylénovej fólie, polypropylénovej siete a polyetylénového filmu.

Fólia je určená na vykonávanie protipechoty pri stavbe striech. Metalizovaná vrstva odráža tepelné žiarenie a zabraňuje tepelným stratám. Fólia je priamo určená ako izolačná bariéra proti vodnej pare, vlhkosti a vetru. Je možné ich použiť vo všetkých vetraných aj neveterných strechách.



## PAROIZOLAČNÍ HLINÍKOVÁ FÓLIE AL PAROIZOLAČNÁ HLINÍKOVÁ FÓLIA AL

Reflexní hliníková fólie AL je navržena tak, aby při konstrukci střech nebo jiných stavebních konstrukcí vytvářela parotěsnou bariéru.

Reflexná hliníková fólia AL je navrhnutá tak, aby pri konštrukcii striech alebo iných stavebných konštrukcií vytvárala parotesnú bariéru.

Objednací číslo Objednávacie číslo	Gramáž	Rozměr/Rozmer
5902349620008	90 g/m <sup>2</sup>	1,5x50 m
5902349620015	150 g/m <sup>2</sup>	1,5x50 m
5902349620016	170 g/m <sup>2</sup>	1,5x50 m
STRO1503	180 g/m <sup>2</sup>	1,5x50 m

## PAROTĚSNÉ FÓLIE / PAROTESNÉ FÓLIE

### PAROTĚSNÁ FÓLIE / PAROTESNÁ FÓLIE



Vícevrstvá parotěsná fólie je tvořena z polyethylenu vyztuženého mřížkou, je vhodná při všech interiérových paroizolacích ve střešních a stropních konstrukcích. Hlavní předností je ochrana tepelné izolace před vlhkostí, čímž se zachovává účinnost izolace a chrání konstrukci stropů a střech před proniknutím vlhkosti.

Zajištěním výměny vodních par zabraňuje hromadění a kondenzaci vlhkosti ve střešní konstrukci mezi tepelnou izolací a sádkartónem. Praktický formát a hmotnost zajišťuje flexibilitu a snadnou instalaci, zároveň je díky výztuži rezistentní vůči roztržení.

Viacvrstvá parotesná fólie je tvorená z polyetylénu vystuženého mriežkou, je vhodná pri všetkých interiérových paroizoláciách v strešných a stropných konštrukciách. Hlavnou prednosťou je ochrana tepelnej izolácie pred vlhkosťou, čím sa zachováva účinnosť izolácie a chráni konštrukciu stropov a striech pred preniknutím vlhkosti.

Zaistením výmeny vodných pár zabraňuje hromadeniu a kondenzácii vlhkosti v strešnej konštrukcii medzi tepelnou izoláciou a sádkartónom. Praktický formát a hmotnosť zaisťuje flexibilitu a jednoduchú inštaláciu, zároveň je vďaka výstuži rezistentný voči roztrhnutiu.



### PAROTĚSNÁ FÓLIE / PAROTESNÁ FÓLIA STROTEX N 110

Parotěsná izolační vrstva stropů, střech, stěn a lze použít ve všech typech větraných i nevětraných, utěsněných i provzdušněných střech.

Parotesná izolačná vrstva stropov, striech, stien a možno použiť vo všetkých typoch vetraných aj nevetraných, utesnených aj prevzdušnených striech.

Objednací číslo	Gramáž	Rozměr/Rozmer
Objednávacie číslo		
5902349623017	110 g/m <sup>2</sup>	1,5x50 m



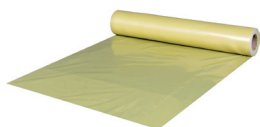
### PAROTĚSNÁ FÓLIE / PAROTESNÁ FÓLIA STROTEX N 140

Vysoce parotěsná vícevrstvá a vyztužená fólie navržena jako ochranná a krycí vrstva pro šikmé a ploché střechy či vnitřní stěny budov. Zpomalovač ohně.

Vysoko parotesná viacvrstvá a vystužená fólia navrhnutá ako ochranná a krycia vrstva pre šikmé a ploché strechy či vnútorné steny budov. Spomaľovač ohňa.

Objednací číslo	Gramáž	Rozměr/Rozmer
Objednávacie číslo		
5902349623017	140 g/m <sup>2</sup>	1,5x50 m



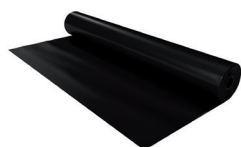


### PAROTĚSNÁ FÓLIE PE BAU 200 ŽLUTÁ PAROTESNÁ FÓLIA PE BAU 200 ŽLTÁ

Stavební fólie PE BAU 200 je profesionální paroizolační fólie, která se používá jako izolační vrstva proti vodě a vlhkosti pod tepelnou izolací.

Stavebná fólia PE BAU 200 je profesionálna paroizolačná fólia, ktorá sa používa ako izolačná vrstva proti vode a vlhkosti pod tepelnou izoláciou.

Objednací číslo Objednávacie číslo	Tloušťka/ Hrubka	Rozměr/Rozmer
525225	0,2 mm	2x50 m

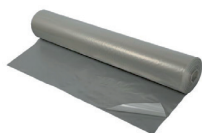


### PAROTĚSNÁ FÓLIE PE BAU 200 ČERNÁ PAROTESNÁ FÓLIA PE BAU 200 ČIERNA

Stavební fólie PE BAU 200 je profesionální paroizolační fólie, která se používá jako izolační vrstva proti vodě a vlhkosti pod tepelnou izolací.

Stavebná fólia PE BAU 200 je profesionálna paroizolačná fólia, ktorá sa používa ako izolačná

Objednací číslo Objednávacie číslo	Tloušťka/ Hrubka	Rozměr/Rozmer
9736305060043	0,2 mm	4x25m

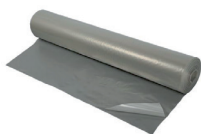


### STAVEBNÍ FÓLIE / STAVEBNÁ FÓLIA POLORUKÁV PE BAU STANDARD

Ochranná fólie určená k ručnímu zakrytí ploch náchylných na znečištění nebo poškození a také pro vlastní výrobu pytlů libovolné délky.

Ochranná fólia určená na ručné zakrytie plôch náchylných na znečistenie alebo poškodenie a tiež na vlastnú výrobu vriec ľubovoľnej dĺžky.

Objednací číslo Objednávacie číslo	Typ	Barva/Farba	Rozměr/Rozmer
TS02293	F 25	transparentní	2x50 m
TS02294	F 50	transparentní	2x50 m
TS02295	F 100	transparentní	2x50 m
TS02299	F 100	černá/čierna	2x150 m



### STAVEBNÍ FÓLIE / STAVEBNÁ FÓLIA POLORUKÁV PE BAU PREMIUM

Ochranná fólie určená k ručnímu zakrytí ploch náchylných na znečištění nebo poškození a také pro vlastní výrobu pytlů libovolné délky.

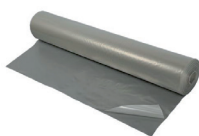
Ochranná fólia určená na ručné zakrytie plôch náchylných na znečistenie alebo poškodenie a tiež navlastnú výrobu vriec ľubovoľnej dĺžky.

Objednací číslo Objednávacie číslo	Gramáž	Barva/Farba	Rozměr/Rozmer
RP1101	50 um	transparentní	2x50 m
RP1102	100 um	transparentní	2x50 m
RP1103	200 um	transparentní	2x50 m



### STAVEBNÍ FÓLIE / STAVEBNÁ FÓLIA RUKÁV PE BAU

Objednací číslo Objednávacie číslo	Gramáž	Barva/Farba	Rozměr/Rozmer
RP1101	100 um	transparentní	2x50 m



### GEOTEXTILIE / GEOTEXTÍLIA PET POLORUKÁV

Polyesterová netkaná geotextilie od českého výrobce, geotextilie vhodná pro příjezdové cesty, parkovací stání, chodníky, menší zpevněné plochy, stezky či drenážní systémy.

Polyesterová netkaná geotextília od českého výrobcu, geotextília vhodná na príjazdové cesty, parkovacie státie, chodníky, menšie spevnené plochy, chodníky či drenážne systémy.

Objednací číslo Objednávacie číslo	Gramáž	Barva/Farba	Rozměr/Rozmer
8594187736484	200 g/m <sup>2</sup>	bílá/ biela	2x10 m





## STAVEBNÍ ZAKRÝVACÍ FÓLIE STAVEBNÁ ZAKRÝVACIA FÓLIA

Objednací číslo Objednávacie číslo	Gramáž	Barva/Farba	Rozměr/Rozmer
5902431501895	100 um	žlutá/žltá	4x5m



## STAVEBNÍ ZAKRÝVACÍ OCHRANNÁ FÓLIE STAVEBNÁ ZAKRÝVACIA OCHRANNÁ FÓLIA

Objednací číslo Objednávacie číslo	Gramáž	Barva/Farba	Rozměr/Rozmer
5906190421517	100 um	černá/čierna	4x6m
5906190421500	100 um	černá/čierna	4x3m



## Výztužné vlákna PP do betonu/betónu

Certifikovaná rozptýlená výztuž do potěrových betonů, malt apod. Okamžité a snadno použitelné, snižuje kapilaritu betonu a tím propustnost.

Certifikovaná rozptýlená výstuž do poterových betonov, mált a pod. Okamžitá a ľahko použitelná, znižuje kapilaritu betónu a tým priepustnosť.

Objednací číslo Objednávacie číslo	Váha pytle/Váha vrecia	Barva/Farba	Rozměr/Rozmer
5906190422002	900g	bílá/biela	34um/12mm



## IZOLACE PE BAU 200 - FÓLIE DO ZÁKLADŮ IZOLÁCIA PE BAU 200 - FÓLIA DO ZÁKLADOV

Stavební fólie PE BAU 200 je profesionální paroizolační fólie, která se používá jako izolační vrstva proti vodě a vlhkosti pod tepelnou izolací.

Stavebná fólia PE BAU 200 je profesionálna paroizolačná fólia, ktorá sa používa ako izolačná vrstva proti vode a vlhkosti pod tepelnou izoláciou.

Objednací číslo/Objednávacie číslo	Rozměr/Rozmer
5906190421586	4x6 m



## FÓLIE POD PODLAHOVÉ VYTÁPĚNÍ HOT FLOOR FÓLIA POD PODLAHOVÉ VYKUROVANIE HOT FLOOR

Kvalitní reflexní fólie pod podlahové vytápění. Snižuje vyhřívání prostoru pod teplovodním potrubím a odráží tepelné paprsky zpět do obytného prostoru.

Kvalitná reflexná fólia pod podlahové vykurovanie. Znižuje vyhrievanie priestoru pod teplovodným potrubím a odráža tepelné lúče späť do obytného priestoru.

Objednací číslo/Objednávacie číslo	Rozměr/Rozmer
5906190421593	1x5 m
5907690720001	1x50 m



## STAVEBNÍ PLACHTA 100um ŽLUTÁ STAVEBNÁ PLACHTA 100um ŽLTÁ

Objednací číslo/Objednávacie číslo	Rozměr/Rozmer
5906190421630	4x5 m



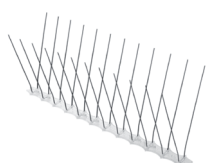


## OCHRANNÉ HROTY - 12 HROTŮ / HROTOV

Ochranné hroty proti ptákům.

Ochranné hroty proti vtákom.

Objednací číslo	Typ	Počet hrotů/Počet hrotov	Rozměry/Rozmery
Objednávacie číslo			
8594187737696	Typ A	12	10x11x35 cm



## OCHRANNÉ HROTY - 24 HROTŮ / HROTOV

Ochranné hroty proti ptákům.

Ochranné hroty proti vtákom.

Objednací číslo	Typ	Počet hrotů/Počet hrotov	Rozměry/Rozmery
Objednávacie číslo			
8594187737696	Typ B	24	10x11x35 cm



## OCHRANNÉ HROTY - 36 HROTŮ / HROTOV

Ochranné hroty proti ptákům.

Ochranné hroty proti vtákom.

Objednací číslo	Typ	Počet hrotů/Počet hrotov	Rozměry/Rozmery
Objednávacie číslo			
8594187737696	Typ C	36	10x11x35 cm

## OCHRANNÝ PÁS PROTI PTÁKŮM / VTÁKOM



Objednací číslo Objednávacie číslo	Rozměr/Rozmer	Barva/Farba
8594187737757	80 mm x 5 m	cihlová/tehlová
8594187737764	80 mm x 5 m	hnědá/hnedá
8594187737771	80 mm x 5 m	černá/čierna
8594187737788	100 mm x 5 m	cihlová/tehlová
8594187737795	100 mm x 5 m	hnědá/hnedá
8594187737801	100 mm x 5 m	černá/čierná

OKAPOVÁ MŘÍŽKA VĚTRACÍ RAL  
ODKVAPOVÁ MRIEŽKA VETRACIA RAL

Objednací číslo Objednávacie číslo	Rozměr/Rozmer	Barva/Farba
8594187737849	100x6,5 cm	černá/čierna
8594187737856	100x6,5 cm	hnědá/hnedá
8594187737863	100x6,5 cm	cihlová/tehlová

OKAPOVÝ HŘEBEN S VENTILAČNÍ MŘÍŽKOU  
ODKVAPOVÝ HREBEŇ S VENTILAČNOU MRIEŽKOU

Objednací číslo Objednávacie číslo	Rozměr/Rozmer	Barva/Farba
8594187737900	100 x 8 cm	černá/čierna
8594187737917	100 x 8 cm	hnědá/hnedá
8594187737924	100 x 8 cm	cihlová

## VENTILAČNÍ MŘÍŽKA / VENTILAČNÁ MRIEŽKA RAL



Objednací číslo Objednávacie číslo	Rozměr/Rozmer	Barva/Farba
8594187737962	100 x 5 x 3 cm	černá/čierna
8594187737979	100 x 5 x 3 cm	hnědá/hnedá
8594187737986	100 x 5 x 3 cm	cihlová/tehlová



## HŘEBENOVÝ / HREBEŇOVÝ PÁS GEO

Objednací číslo Objednávacie číslo	Rozměr/Rozmer	Barva/Farba
8594187738105	310 mm x 5 m	černá/čierna
8594187738112	310 mm x 5 m	hnědá/hnedá
8594187738129	310 mm x 5 m	cihlová/tehlová

## HŘEBENOVÝ / HREBEŇOVÝ VETRACIE PÁS TECH



Objednací číslo Objednávacie číslo	Rozměr/Rozmer	Barva/Farba
8594187738136	300 mm x 5 m	černá/čierna
8594187738143	300 mm x 5 m	hnědá/hnedá
8594187738150	300 mm x 5 m	cihlová/tehlová



## HŘEBENOVÝ / HREBEŇOVÝ PÁS AL TECH

Objednací číslo Objednávacie číslo	Rozměr/Rozmer	Barva/Farba
8594187738167	300 mm x 5 m	černá/čierna
8594187738174	300 mm x 5 m	hnědá/hnedá
8594187738181	300 mm x 5 m	cihlová/tehlová



## DRŽÁK HŘEBENOVÉ / DRŽIAK HREBEŇOVÉ LATĚ TYP GW

Objednací číslo Objednávacie číslo	Rozměr/Rozmer	Typ
8594187738402	210x40 mm	GW
8594187738419	230x40 mm	GW
8594187738426	210x50 mm	GW
8594187738433	230x50 mm	GW



## DRŽÁK HŘEBENOVÉ / DRŽIAK HREBEŇOVÉ LATĚ TYP BL

Objednací číslo Objednávacie číslo	Šíře	Typ
8594187738198	40 mm	BL
8594187738204	50 mm	BL



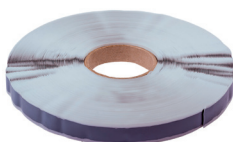
## STŘEŠNÍ DOPLŇKY / STREŠNÉ DOPLNKY

### ÚCHYT ŘEZANÝCH TAŠEK / REZANÝCH TAŠIEK



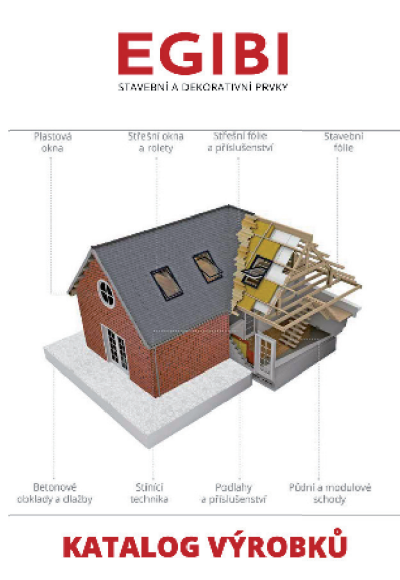
Objednací číslo/ Objednávacie číslo	Rozměr/Rozmer
8594187738211	3x3x3 cm

### BUTYLOVÁ PÁSKA



Objednací číslo/ Objednávacie číslo	Rozměr/Rozmer
8594187738228	15x1x45 mm

# OBJEVTE DALŠÍ SORTIMENT EGIBI



# EGIBI®

**Sídlo firmy:**

Revoluční 910/20, Krnov, 794 01

**Objednávky:**

[objednavky@egibi.cz](mailto:objednavky@egibi.cz)

+420 703 499 982

**Kontakt:**

Slovensko

+420 739 821 294

Region Čechy

+420 703 491 137

Region Morava

+420 603 192 945

[WWW.EGIBI.CZ](http://WWW.EGIBI.CZ)

[WWW.EGIBI.SK](http://WWW.EGIBI.SK)

[WWW.EGIBI.DE](http://WWW.EGIBI.DE)

[B2B.EGIBI.CZ](http://B2B.EGIBI.CZ)