

STEINBLAU

KATALOG  
VÝROBKŮ

# DESIGN VAŠEHO DOMU





## dřevo



JALPA

6



WOKAM

7

## cihla



DURANGO

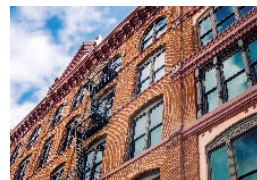
10

MODENA

14

BOTIN

16



FRONTERA

12

TONALA

15

ALTAR

17

## kámen



PALMA

20

BRAGA

23

ASTRA

26

MANUS

29

TODOS

32

VIKTORIA

35

SORRENTO

38

GRANIT

41

JUKATAN

21

TORRES

24

ROSARIO

27

NUEVO

30

WANESA

33

LARISA

36

VERTIGO

39

KŘEMEN

42



CUBANA

22

TEPIC

25

FASAD

28

PADWA

31

TENABO

34

DAFINA

37

SANTANA

40

BŘIDLICE

43

## modern



HEXAGON

46

PLAYA

49

SQUARE

52

MERELIA

47

IVO

50

STRIP

53



HEXAGON 3D

48

LIAN

51

ARCH. BETON

54

## chemie



ZÁKLADY

58

LEPIDLA

58

IMPREGNANTY

59



Výjimečný charakter a teplá struktura tradiční dřevěné architektury spolu s během času nabírají patiny a ušlechtilosti. Naše výrobky tento proces zachycují v nejlepším okamžiku. Spojují krásu přírodního dřeva s odolností a stálostí kamene.



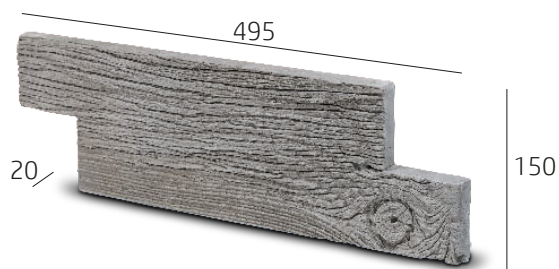
dřevo



# JALPA SÁDRA



přetíratelné  
do interiéru



panel

počet m <sup>2</sup> v balení	0,63	hmotnost balení v kg	8,7
počet ks v balení	10	hmotnost palety v kg	520
počet m <sup>2</sup> na paletě	35,28	počet balení na paletě	56



# WOKAM BETON



mrazuvzdorné  
přetíratelné  
do interiéru i exteriéru



KRÉMOVÁ  
500



HNĚDÁ



panel

počet m <sup>2</sup> v balení	0,60	hmotnost balení v kg	15
počet ks v balení	5	hmotnost palety v kg	720
počet m <sup>2</sup> na paletě	28,8	počet balení na paletě	48







Aranžmá interiérů zdůrazňující prvky konstrukce budovy, trámy či cihlové stěny si již zasloužily označení dekorační klasiky. Stojí za to podívat se na naši kolekci cihlových struktur, jelikož je důkazem toho, že i v tomto rozsahu existují rozdíly, které rozhodují o charakteru stylizace.



# cihla

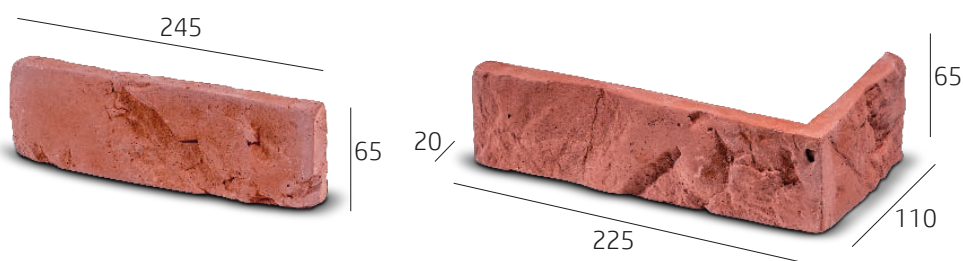


# DURANGO SÁDRA



přetíratelné  
do interiéru

obklad bez spár



## obklad

počet m <sup>2</sup> v balení	0,46	hmotnost balení v kg	5,8
počet ks v balení	28	hmotnost palety v kg	440
počet m <sup>2</sup> na paletě	33,12	počet balení na paletě	72

## rohový obklad

počet běžného metru v balení	0,39
počet ks v balení	6
počet běžného metru na paletě	28,08

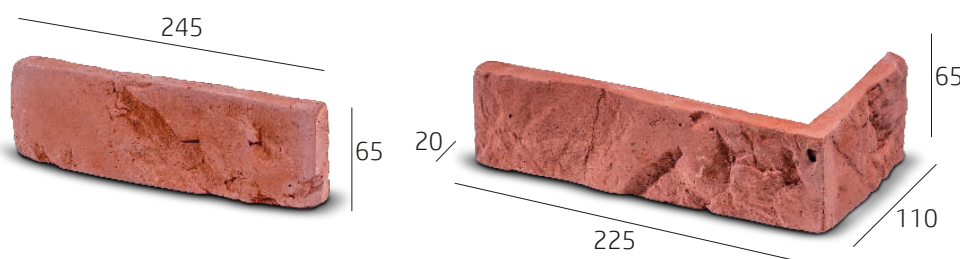


# DURANGO SÁDRA



přetíratelné  
do interiérů 

obklad se spárami



## obklad

počet m <sup>2</sup> v balení	0,46	hmotnost balení v kg	5,8
počet ks v balení	28	hmotnost palety v kg	440
počet m <sup>2</sup> na paletě	33,12	počet balení na paletě	72

## rohový obklad

počet běžného metru v balení	0,39
počet ks v balení	6
počet běžného metru na paletě	28,08



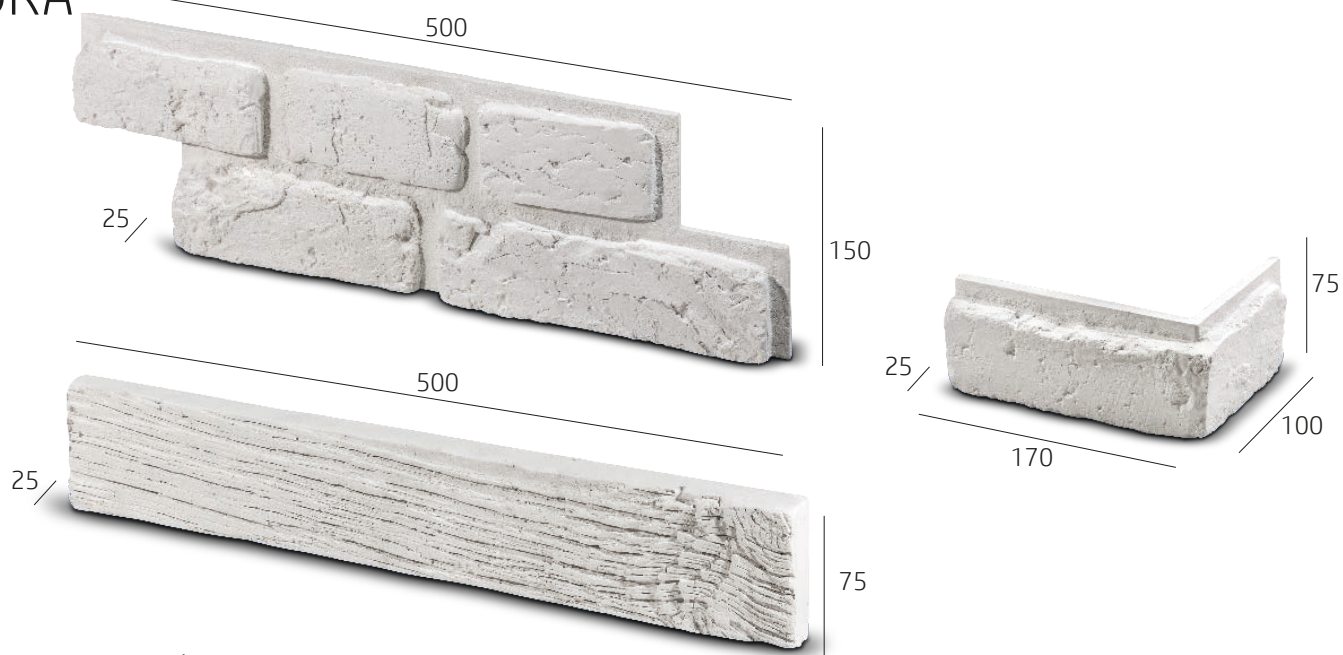
# FRONTERA

ZEĎ PRSUKI panel i cihla

SÁDRA



přetíratelné  
do interiéru



panel

počet m <sup>2</sup> v balení	0,50	hmotnost balení v kg	11,4
počet ks v balení	8	hmotnost palety v kg	560
počet m <sup>2</sup> na paletě	24	počet balení na paletě	48

deska

počet m <sup>2</sup> v balení	0,75	hmotnost balení v kg	14
počet ks v balení	20	hmotnost palety v kg	720
počet m <sup>2</sup> na paletě	36,75	počet balení na paletě	49

rohový obklad

počet běžného metru v balení	0,60
počet ks v balení	8
počet běžného metru na paletě	37,8



# FRONTERA

## ZEĎ PRSUKI cihla SÁDRA



přetíratelné  
do interiéru



### zed' prsuki

počet m <sup>2</sup> v balení	0,44	hmotnost balení v kg	9,3
počet ks v balení	28	hmotnost palety v kg	600
počet m <sup>2</sup> na paletě	27,72	počet balení na paletě	63

### rohový obklad

počet běžného metru v balení	0,60
počet ks v balení	8
počet běžného metru na paletě	37,8

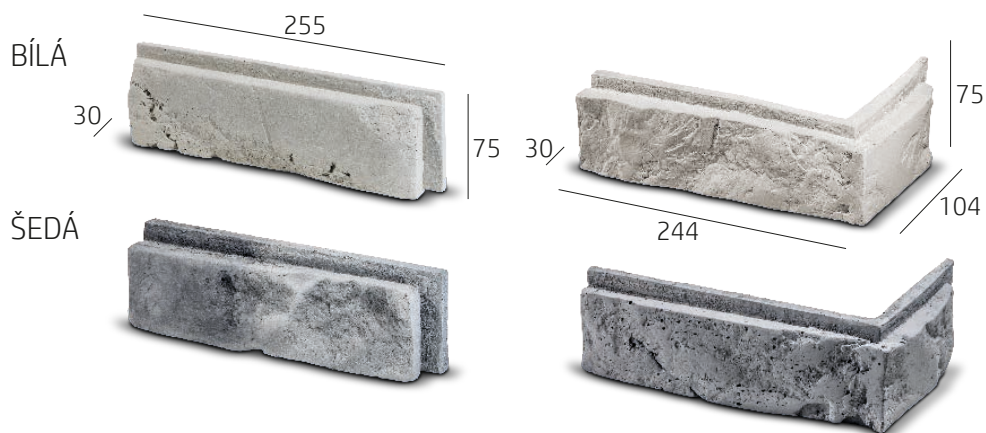




# MODENA BETON



mrazuvzdorné  
přetíratelné  
do interiéru i exteriéru



## cihla

počet m <sup>2</sup> v balení	0,46	hmotnost balení v kg	14
počet ks v balení	24	hmotnost palety v kg	820
počet m <sup>2</sup> na paletě	25,76	počet balení na paletě	56

## rohový obklad

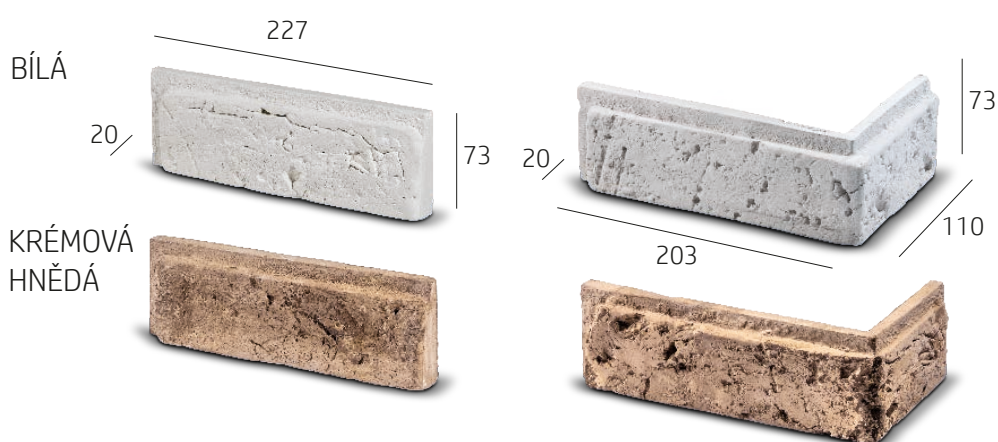
počet běžného metru v balení	0,6
počet ks v balení	8
počet běžného metru na paletě	33,6



# TONALA SÁDRA



přetíratelné  
do interiéru



cihla

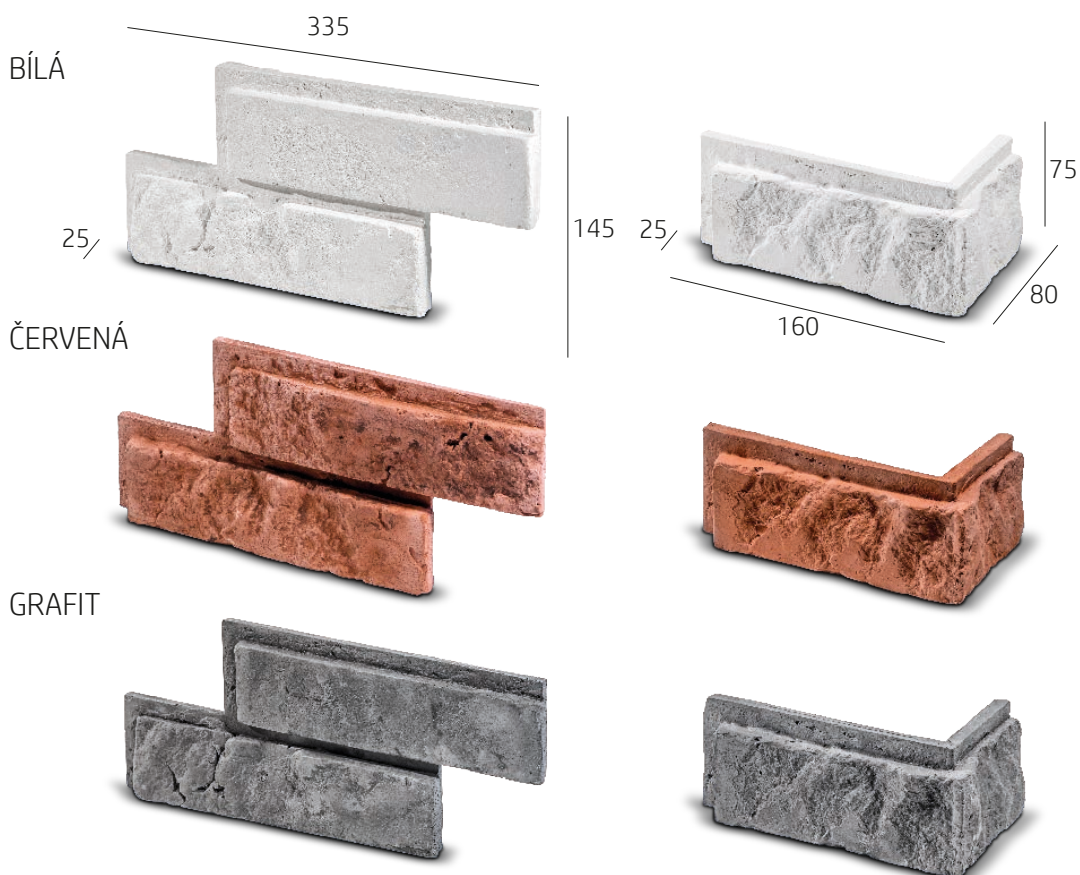
počet m <sup>2</sup> v balení	0,43	hmotnost balení v kg	6,5
počet ks v balení	26	hmotnost palety v kg	670
počet m <sup>2</sup> na paletě	41,28	počet balení na paletě	96

rohový obklad

počet běžného metru v balení	0,58
počet ks v balení	8
počet běžného metru na paletě	56,06



# BOTIN SÁDRA



## obklad

počet m <sup>2</sup> v balení	0,46	hmotnost balení v kg	8
počet ks v balení	12	hmotnost palety v kg	600
počet m <sup>2</sup> na paletě	33,12	počet balení na paletě	72

## rohový obklad

počet běžného metru v balení	0,75
počet ks v balení	10
počet běžného metru na paletě	54





# ALTAR SÁDRA



přetíratelné  
do interiéru



## cihla

počet m <sup>2</sup> v balení	0,43	hmotnost balení v kg	6,9
počet ks v balení	24	hmotnost palety v kg	680
počet m <sup>2</sup> na paletě	41,28	počet balení na paletě	96

## rohový obklad

počet běžného metru v balení	0,57
počet ks v balení	8
počet běžného metru na paletě	53,76





V kolekci kamenných panelů dominují nepravidelné struktury. Všechny prezentované vzory jsou výsledkem hledání a inspirací shromážděných z různých koutů světa. Fascinuje nás neomezená různorodost kamenných struktur, jejich co možná nejvěrnější odraz a možnosti využití v současných projektech aranžmá.



kámen



# PALMA SÁDRA



přetíratelné  
do interiéru



## obklad

počet m <sup>2</sup> v balení	0,42	hmotnost balení v kg	8,5
počet ks v balení	14	hmotnost palety v kg	650
počet m <sup>2</sup> na paletě	30,24	počet balení na paletě	72



# JUKATAN SÁDRA



přetíratelné  
do interiéru



## obklad

počet m <sup>2</sup> v balení	0,40	hmotnost balení v kg	7,8
počet ks v balení	6	hmotnost palety v kg	600
počet m <sup>2</sup> na paletě	25,6	počet balení na paletě	64

## rohový obklad

počet běžného metru v balení	0,87
počet ks v balení	6
počet běžného metru na paletě	55,68



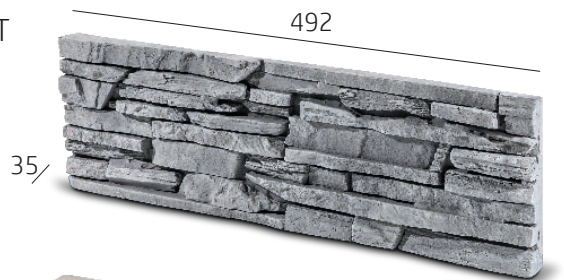


# CUBANA BETON




 mrazuvzdorné  
přetíratelné  
do interiéru i exteriéru

GRAFIT



KRÉMOVÁ



obklad

počet m <sup>2</sup> v balení	0,43	hmotnost balení v kg	14,5
počet ks v balení	6	hmotnost palety v kg	950
počet m <sup>2</sup> na paletě	27,52	počet balení na paletě	64

rohový obklad

počet běžného metru v balení	0,87
počet ks v balení	6
počet běžného metru na paletě	55,68



# BRAGA

## BETON



mrazuvzdorné  
přetíratelné  
do interiéru i exteriéru



### obklad

počet m <sup>2</sup> v balení	0,43	hmotnost balení v kg	13,5
počet ks v balení	6	hmotnost palety v kg	900
počet m <sup>2</sup> na paletě	27,52	počet balení na paletě	64

### rohový obklad

počet běžného metru v balení	0,84
počet ks v balení	6
počet běžného metru na paletě	53,78



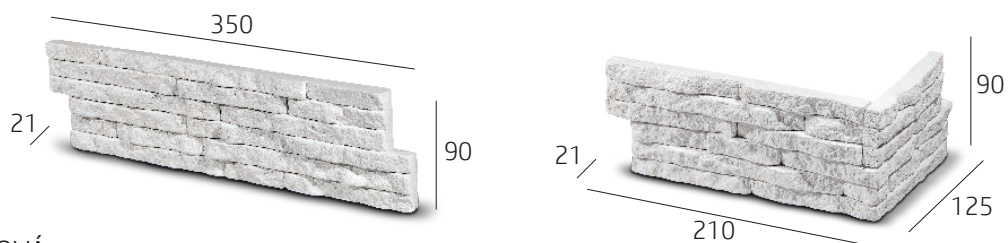
# TORRES

## SÁDRA



přetíratelné  
do interiéru

BÍLÁ



KRÉMOVÁ



GRAFIT



obklad

počet m <sup>2</sup> v balení	0,42	hmotnost balení v kg	6,5
počet ks v balení	14	hmotnost palety v kg	520
počet m <sup>2</sup> na paletě	30,24	počet balení na paletě	72

rohový obklad

počet běžného metru v balení	1,26
počet ks v balení	14
počet běžného metru na paletě	90,72





přetíratelné  
do interiéru



# TEPIC SÁDRA

ŠEDÁ



25/  
KRÉMOVÁ



GRAFIT



obklad

počet m <sup>2</sup> v balení	0,43	hmotnost balení v kg	8,5
počet ks v balení	6	hmotnost palety v kg	650
počet m <sup>2</sup> na paletě	30,96	počet balení na paletě	72

rohový obklad

počet běžného metru v balení	0,87
počet ks v balení	6
počet běžného metru na paletě	62,64

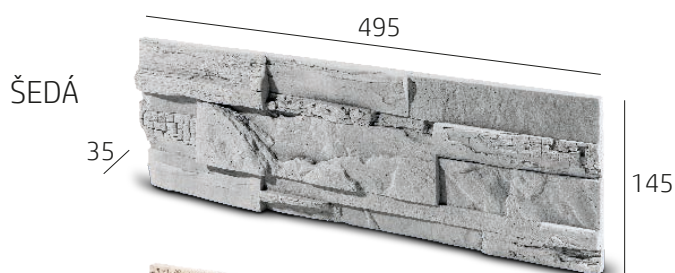




# ASTRA BETON



mrazuvzdorné  
přetíratelné  
do interiéru i exteriéru



## obklad

počet m <sup>2</sup> v balení	0,43	hmotnost balení v kg	11,9
počet ks v balení	6	hmotnost palety v kg	780
počet m <sup>2</sup> na paletě	27,52	počet balení na paletě	64

## rohový obklad

počet běžného metru v balení	0,87
počet ks v balení	6
počet běžného metru na paletě	55,68



# ROSARIO

## SÁDRA



přetíratelné  
do interiéru



### obklad

počet m <sup>2</sup> v balení	0,45	hmotnost balení v kg	9,7
počet ks v balení	6	hmotnost palety v kg	560
počet m <sup>2</sup> na paletě	25,20	počet balení na paletě	56

### rohový obklad

počet běžného metru v balení	0,86
počet ks v balení	6
počet běžného metru na paletě	48,16





# FASAD BETON




 mrazuvzdorné  
přetíratelné  
do interiérů i exteriérů



## obklad

počet m <sup>2</sup> v balení	0,46	hmotnost balení v kg	13
počet ks v balení	6	hmotnost palety v kg	850
počet m <sup>2</sup> na paletě	28,98	počet balení na paletě	63

## rohový obklad

počet běžného metru v balení	0,87
počet ks v balení	6
počet běžného metru na paletě	54,81



# MANUS BETON



mrazuvzdorné  
přetíratelné  
do interiéru i exteriéru



ŠEDÁ



KRÉMOVÁ



obklad

počet m <sup>2</sup> v balení	0,43	hmotnost balení v kg	15
počet ks v balení	6	hmotnost palety v kg	1000
počet m <sup>2</sup> na paletě	27,52	počet balení na paletě	64

rohový obklad

počet běžného metru v balení	0,87
počet ks v balení	6
počet běžného metru na paletě	55,68





# NUEVO SÁDRA



přetíratelné  
do interiéru



## obklad

počet m <sup>2</sup> v balení	0,46	hmotnost balení v kg	9,8
počet ks v balení	12	hmotnost palety v kg	730
počet m <sup>2</sup> na paletě	33,12	počet balení na paletě	72

## rohový obklad

počet běžného metru v balení	1,20
počet ks v balení	12
počet běžného metru na paletě	86,4



# PADWA

## SÁDRA



přetíratelné  
do interiéru

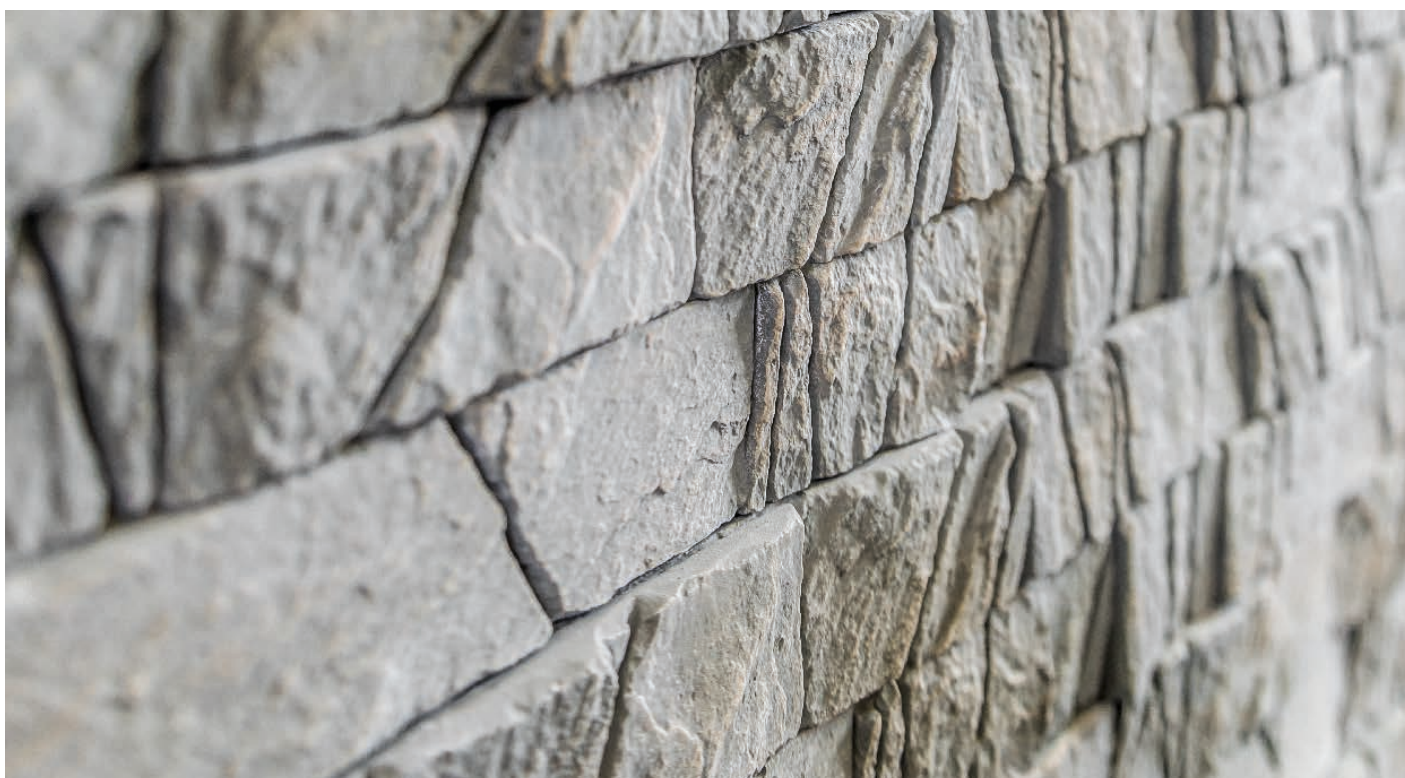


### obklad

počet m <sup>2</sup> v balení	0,40	hmotnost balení v kg	6,8
počet ks v balení	14	hmotnost palety v kg	550
počet m <sup>2</sup> na paletě	28,8	počet balení na paletě	72

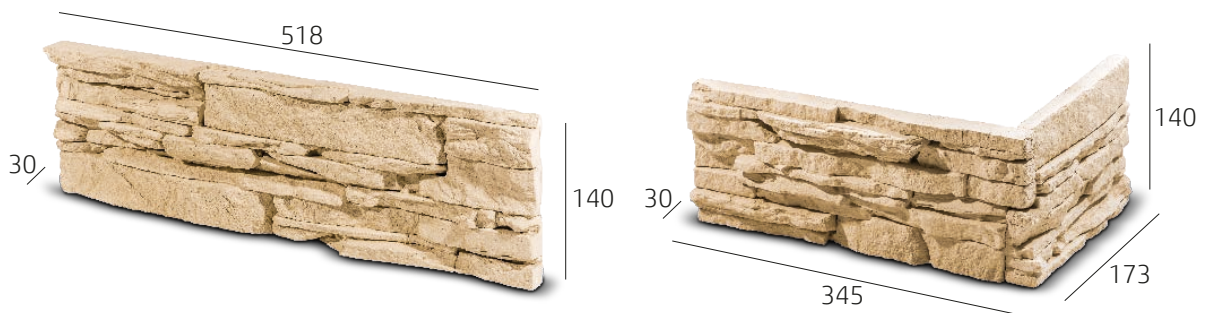
### rohový obklad

počet běžného metru v balení	1,26
počet ks v balení	14
počet běžného metru na paletě	90,72





# TODOS SÁDRA

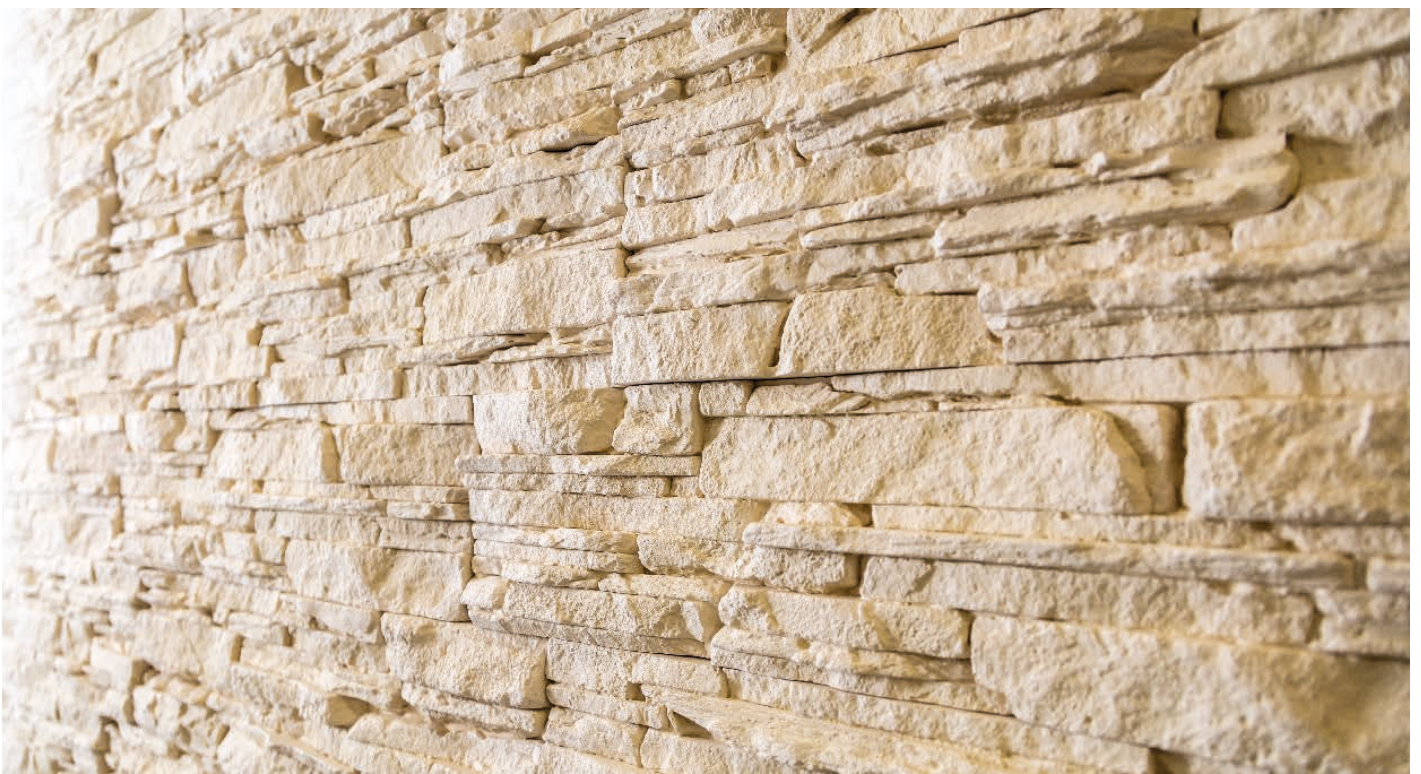


## obklad

počet m <sup>2</sup> v balení	0,45	hmotnost balení v kg	9,5
počet ks v balení	6	hmotnost palety v kg	640
počet m <sup>2</sup> na paletě	28,8	počet balení na paletě	64

## rohový obklad

počet běžného metru v balení	0,87
počet ks v balení	6
počet běžného metru na paletě	55,68





# WANESA

## BETON



mrazuvzdorné  
přetíratelné  
do interiéru i exteriéru



KRÉMOVÁ  
HNĚDÁ



BĚŽOVÁ  
HNĚDÁ



obklad

počet m <sup>2</sup> v balení	0,45	hmotnost balení v kg	14,9
počet ks v balení	6	hmotnost palety v kg	870
počet m <sup>2</sup> na paletě	25,2	počet balení na paletě	56

rohový obklad

počet běžného metru v balení	0,87
počet ks v balení	6
počet běžného metru na paletě	48,72





# TENABO SÁDRA



## obklad

počet m <sup>2</sup> v balení	0,46	hmotnost balení v kg	7,6
počet ks v balení	6	hmotnost palety v kg	520
počet m <sup>2</sup> na paletě	28,98	počet balení na paletě	63

## rohový obklad

počet běžného metru v balení	0,87
počet ks v balení	6
počet běžného metru na paletě	54,81



# VIKTORIA

## SÁDRA



přetíratelné  
do interiéru



### obklad

počet m <sup>2</sup> v balení	0,35	hmotnost balení v kg	4,5
počet ks v balení	10	hmotnost palety v kg	600
počet m <sup>2</sup> na paletě	42	počet balení na paletě	120

### rohový obklad

počet běžného metru v balení	1
počet ks v balení	14
počet běžného metru na paletě	120





# LARISA BETON



mrazuvzdorné  
přetíratelné  
do interiérů i exteriérů



## obklad

počet m <sup>2</sup> v balení	0,42	hmotnost balení v kg	15
počet ks v balení	6	hmotnost palety v kg	1070
počet m <sup>2</sup> na paletě	29,4	počet balení na paletě	70

## rohový obklad

počet běžného metru v balení	0,84
počet ks v balení	6
počet běžného metru na paletě	58,80



# DAFINA

## BETON



mrazuvzdorné  
přetíratelné  
do interiéru i exteriéru



### obklad

počet m <sup>2</sup> v balení	0,46	hmotnost balení v kg	14,5
počet ks v balení	12	hmotnost palety v kg	1070
počet m <sup>2</sup> na paletě	33,12	počet balení na paletě	72

### rohový obklad

počet běžného metru v balení	1,18
počet ks v balení	12
počet běžného metru na paletě	84,96



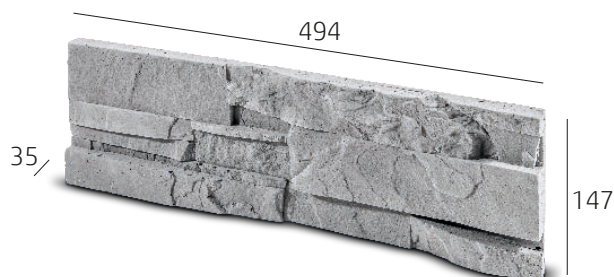
# SORRENTO

## BETON



mrazuvzdorné  
přetřitelné  
do interiéru i exteriéru

ŠEDÁ



KRÉMOVÁ



GRAFIT



obklad

počet m <sup>2</sup> v balení	0,43	hmotnost balení v kg	15
počet ks v balení	6	hmotnost palety v kg	1000
počet m <sup>2</sup> na paletě	27,52	počet balení na paletě	64

rohový obklad

počet běžného metru v balení	0,87
počet ks v balení	6
počet běžného metru na paletě	55,68



# VERTIGO

## BETON



mrazuvzdorné  
přetíratelné  
do interiéru i exteriéru



450

ŠEDÁ

25



KRÉMOVÁ



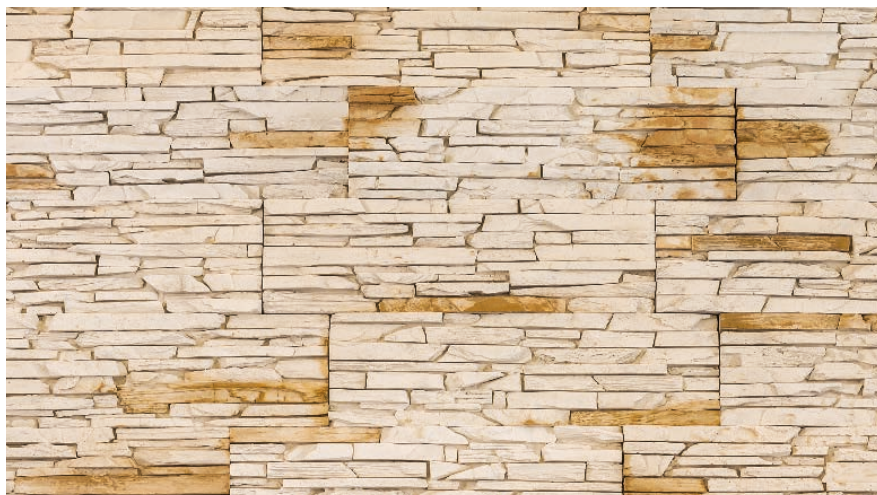
obklad

počet m <sup>2</sup> v balení	0,40	hmotnost balení v kg	10
počet ks v balení	10	hmotnost palety v kg	850
počet m <sup>2</sup> na paletě	32	počet balení na paletě	80

rohový obklad

počet běžného metru v balení	1
počet ks v balení	10
počet běžného metru na paletě	80





# SANTANA BETON



mrazuvzdorné  
přetíratelné  
do interiéru i exteriéru



## obklad

počet m <sup>2</sup> v balení	0,43	hmotnost balení v kg	14,5
počet ks v balení	6	hmotnost palety v kg	960
počet m <sup>2</sup> na paletě	27,52	počet balení na paletě	64

## rohový obklad

počet běžného metru v balení	0,87
počet ks v balení	6
počet běžného metru na paletě	55,68

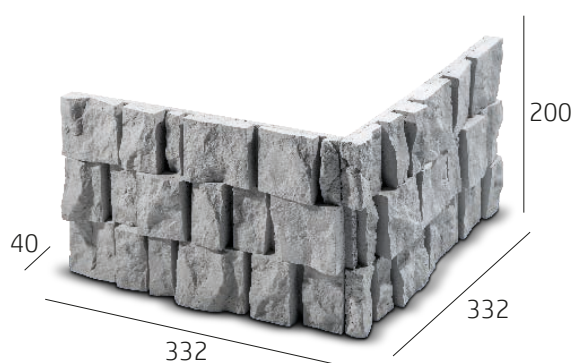




# GRANIT BETON



mrazuvzdorné  
přetíratelné  
do interiéru i exteriéru



## obklad

počet m <sup>2</sup> v balení	0,42	hmotnost balení v kg	14,3
počet ks v balení	6	hmotnost palety v kg	880
počet m <sup>2</sup> na paletě	25,2	počet balení na paletě	60

## rohový obklad

počet běžného metru v balení	0,6
počet ks v balení	3
počet běžného metru na paletě	36



# KŘEMEN

## PŘÍRODNÍ KÁMEN



BÍLO-ŠEDÁ



BÍLÁ



REZAVÝ



ČERNÁ



BRONZOVÁ



ZELENÁ



### Křemen

počet m <sup>2</sup> v balení	0,39	hmotnost balení v kg	11,55
počet ks v balení	11	hmotnost palety v kg	1350
počet m <sup>2</sup> na paletě	43,68	počet balení na paletě	112



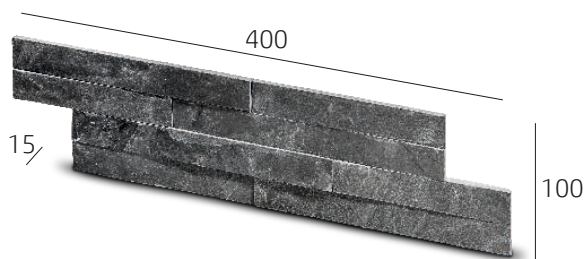
# BŘIDLICE PŘÍRODNÍ KÁMEN



mrazuvzdorné  
do interiéru i exteriéru



ČERNÁ



ŠEDO-ŽLUTÁ MIX

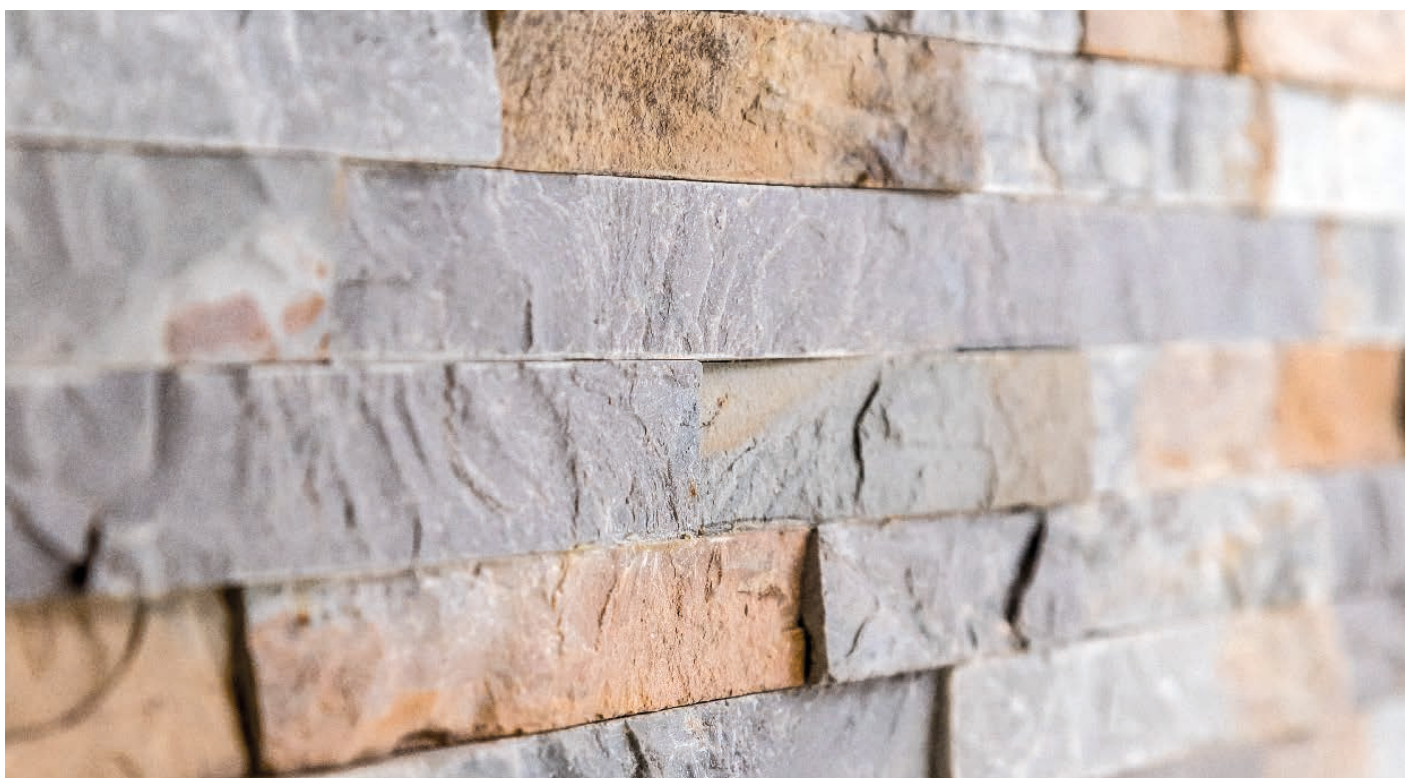


Břidlice šedo-žlutá mix

počet m <sup>2</sup> v balení	0,35	hmotnost balení v kg	10,5
počet ks v balení	10	hmotnost palety v kg	1250
počet m <sup>2</sup> na paletě	39,2	počet balení na paletě	112

Břidlice černá

počet m <sup>2</sup> v balení	0,42	hmotnost balení v kg	10,98
počet ks v balení	12	hmotnost palety v kg	1270
počet m <sup>2</sup> na paletě	47,04	počet balení na paletě	112





Každá generace návrhářů ráda sahá po oblíbených vzorech klasického designu. Jejich čerstvé interpretace umožňují, že se jimi můžeme těšit znova. Struktury kolekce modern jsou odrazem moderního minimalismu. Dominuje zde geometrie, která cíleně zdůrazňuje strukturu betonu.



modern

# MERELIA

## ZÁKLAD A DEKORACE SÁDRA



přetíratelné  
do interiéru



### obklad

počet m <sup>2</sup> v balení	0,51	hmotnost balení v kg	6,9
počet ks v balení	18	hmotnost palety v kg	450
počet m <sup>2</sup> na paletě	30,60	počet balení na paletě	60



# PLAYA

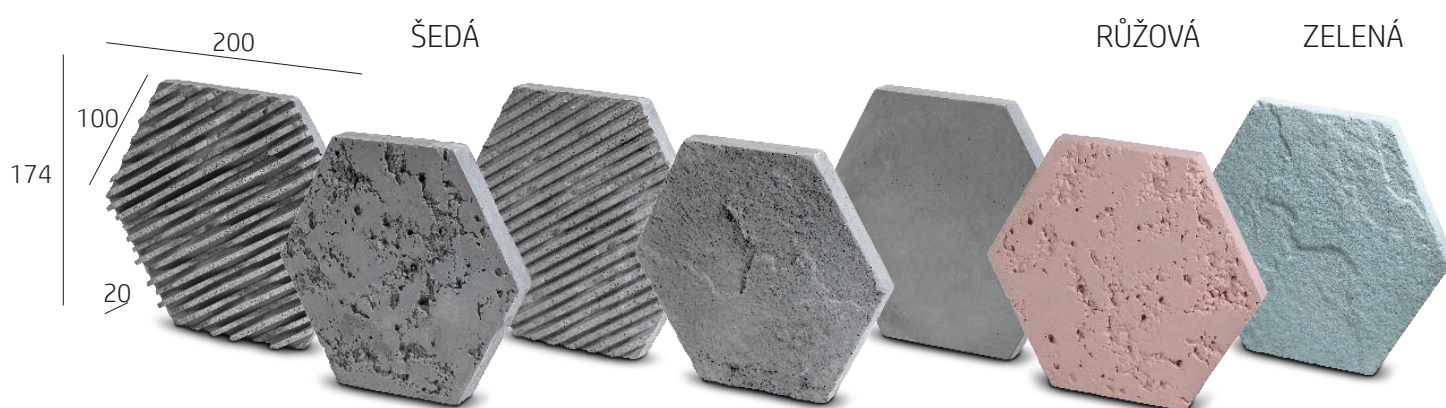
## HEXAGON

### ZÁKLAD A DEKORACE

### SÁDRA



přetíratelné  
do interiéru



#### obklad Playa Hexagon

počet m <sup>2</sup> v balení	0,46	hmotnost balení v kg	7,5
počet ks v balení	19	hmotnost palety v kg	480
počet m <sup>2</sup> na paletě	27,6	počet balení na paletě	60

#### obklad Playa Dekor

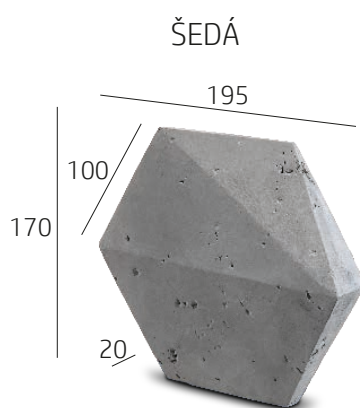
počet m <sup>2</sup> v balení	0,46	hmotnost balení v kg	6,3
počet ks v balení	19	hmotnost palety v kg	420
počet m <sup>2</sup> na paletě	27,6	počet balení na paletě	60





# HEXAGON 3D

## SÁDRA



### obklad

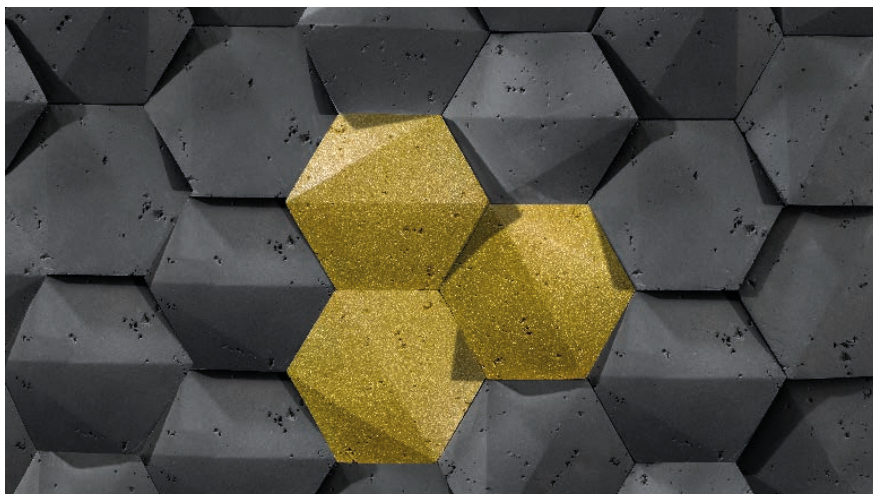
počet m <sup>2</sup> v balení	0,31	hmotnost balení v kg	5,8
počet ks v balení	14	hmotnost palety v kg	380
počet m <sup>2</sup> na paletě	18,6	počet balení na paletě	60





# HEXAGON 3D

## SÁDRA

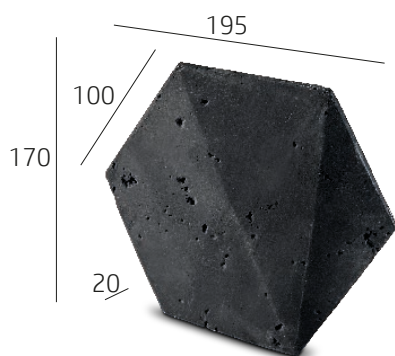


přetíratelné  
do interiéru



GRAFIT

ZLATÁ



obklad

počet m <sup>2</sup> v balení	0,31	hmotnost balení v kg	5,8
počet ks v balení	14	hmotnost palety v kg	380
počet m <sup>2</sup> na paletě	18,6	počet balení na paletě	60





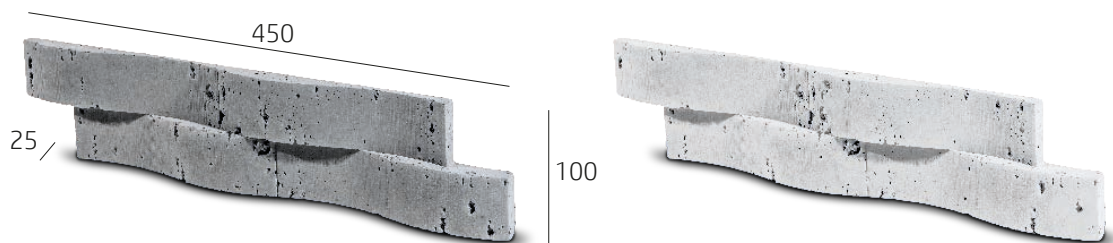
# IVO BETON



mrazuvzdorné  
přetíratelné  
do interiéru i exteriéru

ŠEDÁ

BÍLÁ



obklad

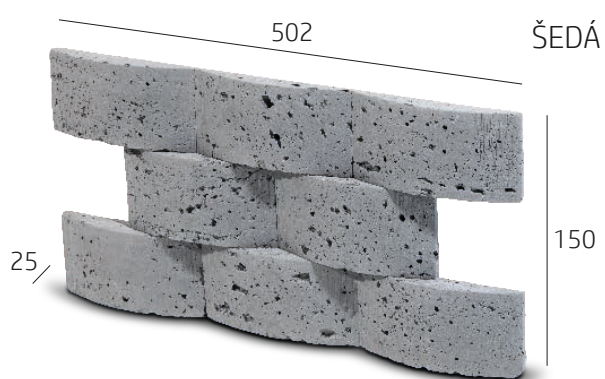
počet m <sup>2</sup> v balení	0,45	hmotnost balení v kg	10,9
počet ks v balení	10	hmotnost palety v kg	750
počet m <sup>2</sup> na paletě	29,7	počet balení na paletě	66



# LIAN BETON



mrazuvzdorné  
přetíratelné  
do interiéru i exteriéru



## obklad

počet m <sup>2</sup> v balení	0,45	hmotnost balení v kg	11,3
počet ks v balení	12	hmotnost palety v kg	900
počet m <sup>2</sup> na paletě	34,65	počet balení na paletě	77





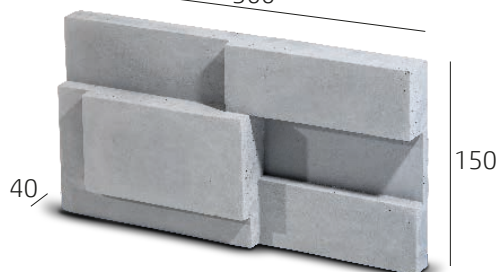
# SQUARE BETON



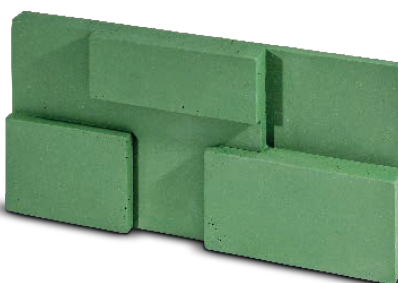
mrazuvzdorné  
přetíratelné  
do interiéru i exteriéru

ŠEDÁ

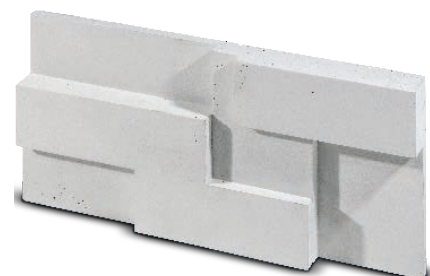
300



ZELENÁ



BÍLÁ



## obklad

počet m <sup>2</sup> v balení	0,27	hmotnost balení v kg	12
počet ks v balení	6	hmotnost palety v kg	560
počet m <sup>2</sup> na paletě	11,88	počet balení na paletě	44



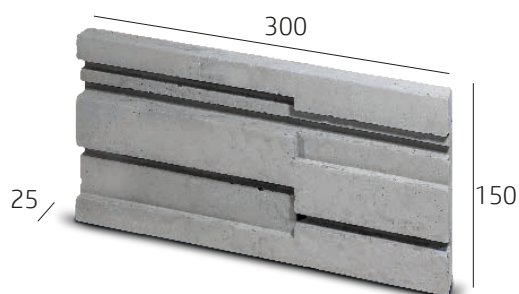
# STRIP BETON



mrazuvzdorné  
přetíratelné  
do interiéru i exteriéru



ŠEDÁ



ZELENÁ



BÍLÁ



obklad

počet m <sup>2</sup> v balení	0,36	hmotnost balení v kg	13,4
počet ks v balení	8	hmotnost palety v kg	620
počet m <sup>2</sup> na paletě	15,84	počet balení na paletě	44



# ARCHITEKTONICKÝ BETON



mrazuvzdorné  
přetíratelné  
do interiérů i exteriérů

## betonová deska 30x60

počet m <sup>2</sup> v balení	0,90	hmotnost balení v kg	15
počet ks v balení	5	hmotnost palety v kg	750
počet m <sup>2</sup> na paletě	43,2	počet balení na paletě	48

## betonová deska 35x70

počet m <sup>2</sup> v balení	0,245	hmotnost balení v kg	8,5
počet ks v balení	1	hmotnost palety v kg	710
počet m <sup>2</sup> na paletě	19,6	počet balení na paletě	80

## betonová deska 40x80

počet m <sup>2</sup> v balení	0,32	hmotnost balení v kg	10
počet ks v balení	1	hmotnost palety v kg	830
počet m <sup>2</sup> na paletě	25,6	počet balení na paletě	80

## betonová deska 45x90

počet m <sup>2</sup> v balení	0,405	hmotnost balení v kg	11
počet ks v balení	1	hmotnost palety v kg	690
počet m <sup>2</sup> na paletě	24,3	počet balení na paletě	60



GRAFIT

ŠEDÁ

SVĚTLE ŠEDÁ

SVĚTLÝ CEMENT









Nabídku našich obkladů a stěnových panelů doplňují výrobky nezbytné pro jejich montáž. Složení a vlastnosti našich základových nátěrů, lepidel a impregnantů odpovídají specifiku různých technických požadavků, a jejich použití v souladu s návodem poskytuje záruku žádoucího výsledku a mnohaleté trvalosti.



# chemie



## Základový nátěr PERFECT hluboce penetrační

Základový nátěr rozpustný ve vodě, bez ředidel, založený na vodní bázi disperze syntetických pryskyřic. Proniká do pórů materiálu a po odpaření vody zanechává na povrchu jejich stěn suché stopy. K položení základové vrstvy na savé stavební podloží uvnitř i venku. Především pro sádrové povrchy, sádrové desky, beton, pórobeton, cihly, a také savé omítky a jiné porézní materiály, u kterých je vhodné použít základovou barvu.

DOSTUPNÝ OBJEM: 2l



## UNIVERZÁLNÍ akrylátový základ

Univerzální základ je určen k nanesení základové vrstvy a zpevnění veškerých stavebních povrchů, takových jako jsou: tradiční a sádrové omítky, betonové a cementové povrchy, pórobeton, sádrokartonové desky, špachtle, podlahové nátěry apod. Je vyroben z akrylátové pryskyřice, zlepšuje přilnavost, zesiluje, sjednocuje a zmenšuje savost povrchu. K použití v interiérech i exteriérech.

DOSTUPNÝ OBJEM: 5l



## Profesionální lepidlo BETON CONNECT

Hotová, suchá, prášková, konfekcionovaná směs pojiva (portlandského cementu). Je směs z přírodního kameniva a zlepšujících přísad, která po smíchání s vodou tvoří lepicí maltu pro stavební účely. K tenkovrstvému (tl. do 5 mm) lepení keramických a minerálních obkladů na stěny a podlahy v interiérech, a na stěny v exteriérech.

DOSTUPNÝ OBJEM: 15 kg



## SÁDROVÉ univerzální lepidlo

Sádrové univerzální lepidlo určené k lepení sádrových obkladů je možné použít rovněž k lepení sádrokartonových desek k sádrovému povrchu, povrchu z keramické a vápenopískové cihly, běžného betonu a pórobetonu, dřevotřísky a keramicky-třískových desek, a také ke slepování sádrových prefabrikátů.

DOSTUPNÝ OBJEM: 15kg  
a 5 kg

## Lepidlo CONNECT TOP1

Vysoce elastické, dvousložkové lepidlo typu C2FTS2 pro architektonický beton, keramické obklady a obklady z přírodního kamene. Cementové lepidlo pro obklady se zvýšenými parametry, rychle pojící, se sníženou stékavostí, vysoce deformovatelný C2FTS2. K lepení keramických obkladů, gresových, velkorozměrových obkladů z architektonického betonu a přírodního kamene.

DOSTUPNÝ OBJEM: 20 kg  
(dvousložkové lepidlo: 15,5 kg + 4,5 l)



## Lepidlo CONNECT ELASTIC

Hotová hmota vyrobená na bázi ekologických pojiv, pečlivě vybraných drobnozrnných kameniv a speciálních přísad, díky nimž patří do ekologické třídy A++. Vysoká pružnost hmoty umožňuje lepení na deformovatelném povrchu. Lze použít v exteriérech i v interiérech, zároveň na pevném i těžkém povrchu, dobře přilnavém povrchu (stará terakota nebo gres), cementovém a anhydritovém nátěru, rovněž s podlahovým vytápěním. Pro obklady a dlaždice všech druhů: betonové, sádrové, keramické obklady a dlaždice a skleněné mozaiky na stěnách a stropěch. Umožňuje lepení pomocí metody „obklad na obkladu“, lepení velkoformátových obkladů na stěnách, montáž dekoračních polystyrénových a sádrových stropních kazet. Neodbarvuje přírodní kámen.

DOSTUPNÝ OBJEM: 7 kg



## Silikonový impregnační prostředek PERFECT

Jedná se o vysoce kvalitní vodní, připravený k použití, silikonový hydrofobizační impregnační prostředek na bázi silanů a siloxanů. Přípravek má vzhledem ke struktuře tvořené malými částicemi vysoké penetrační schopnosti, díky čemuž proniká do hloubky podloží a tvoří trvalé vazby se zabezpečeným povrchem a nevytváří na něm povlak. Neucpává póry, impregnovaný materiál tak neztrácí svou propustnost a nemění se jeho vzhled, který si zachovává přírodní barvy. Zabezpečené povrchy se vyznačují dokonalým „efektem perlení“ vody. Impregnace garantuje jejich dlouhodobou ochranu, a to zároveň v interiérech jak i venku.

DOSTUPNÝ OBJEM: 1l



## Impregnační prostředek PERFECT EFEKT

Jedná se o vysoce kvalitní vodní, silikonový hydrofobizační prostředek na bázi silanů a siloxanů. Přípravek má vzhledem ke struktuře tvořené malými částicemi vysoké penetrační schopnosti, díky čemuž proniká do hloubky podloží a tvoří trvalé vazby se zabezpečeným povrchem a nevytváří na něm povlak. Neucpává póry, impregnovaný materiál tak neztrácí svou propustnost a nemění se jeho vzhled, který si zachovává přírodní barvy. Zabezpečené povrchy se vyznačují dokonalým „efektem perlení“ vody. Impregnace garantuje jejich dlouhodobou ochranu, a to zároveň v interiérech jak i venku.

DOSTUPNÝ OBJEM: 2l



**STEINBLAU**

ul. Logistyczna 8  
55-040 Bielany Wrocławskie  
[www.steinblau.com](http://www.steinblau.com)  
[biuro@steinblau.pl](mailto:biuro@steinblau.pl)  
tel. + 48 71 306 75 50